

報告第1号 松野町コミュニティバス及びデマンド交通の運行状況について

松野町コミュニティバス及びデマンド交通の運行計画・状況

1 松野町コミュニティバスの概要

運行主体：松野町（運行委託先：松野町旅客運送業組合）

運行開始：平成16年11月

運行路線：目黒循環線（中央診療所 ⇄ 目黒方面） [路線延長：30.7km]

蕨奥循環線（中央診療所 ⇄ 蕨生・奥野川方面） [路線延長：27.8km]

葛川線（松丸 ⇄ 葛川方面） [路線延長：12.0km]

上家地線（中央診療所 ⇄ 上家地方面） [路線延長：20.8km]

運行日：月曜日～土曜日（ただし祝祭日、年末年始運休）

運行便数：目黒循環線及び蕨奥循環線 1日2便（R7.9まで5便）

上家地線及び葛川線 1日1便（R7.9まで3便（上家地）、2便（葛川））

運賃：200円又は100円（高齢者（65歳以上）、障がい者及び中学生以下）

（ただし遠距離通学生、利用者に同伴する乳幼児1名は無料）

車両：14人乗りバス2台、10人乗り普通自動車1台

2 デマンド交通の概要

運行主体：松野町（運行委託先：松野町旅客運送業組合）

運行開始：令和7年10月（実証運行中）

運行路線：町内を3つのエリアに分けて運行

運行日：月曜日～土曜日（ただし祝祭日、年末年始運休）

10:00～18:30（12:00～13:00は運休）

運行方式：予約に応じて運行

自宅近く ⇄ 所定の乗降場所、又は乗降場所 ⇄ 乗降場所

運賃：500円、300円（高齢者）又は200円（中学生以下、障がい者、免許返納高齢者）

車両：14人乗りバス2台、10人乗り普通自動車1台（コミュニティバスと同車両）

3 乗車人数の推移

(人)

路線	年度	令和3年度	令和4年度	令和5年度	令和6年度	令和7年度
	目黒循環線		2,512	2,587	2,556	2,403
蕨奥循環線		2,533	2,350	2,604	2,806	2,269
葛川線		848	945	1,220	1,252	732
上家地線		1,565	1,683	1,675	1,679	832
小計		7,458	7,565	8,055	8,140	5,982
デマンド交通						2,907
合計		7,458	7,565	8,055	8,140	8,889

4 収支状況（令和7年度以降の収支にはデマンドバス運行関係も含む）

(円)

収支	年度	令和3年度	令和4年度	令和5年度	令和6年度	令和7年度
	歳入	使用料	521,100	561,212	566,200	548,500
補助金		2,994,000	3,045,000	3,144,000	3,149,000	3,217,000
		3,515,100	3,606,212	3,710,200	3,697,500	3,976,800
歳出	委託料	12,972,000	12,972,000	12,972,000	12,936,000	20,297,700
	維持管理費	3,117,072	3,787,114	3,554,009	3,804,777	3,989,044
		16,089,072	16,759,114	16,526,009	16,740,777	24,286,744
歳出－歳入 (一般会計)		12,573,972	13,152,902	12,815,809	13,043,277	20,309,944

5 令和7年度曜日別利用者数

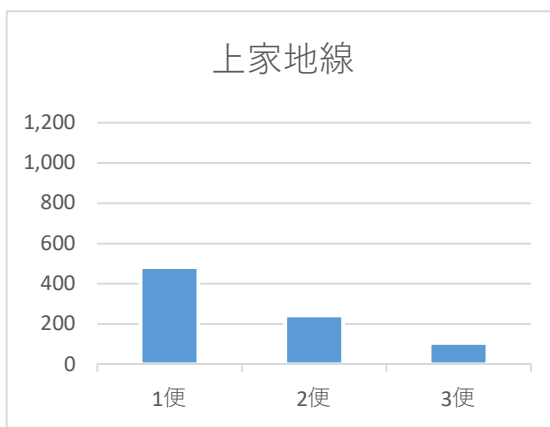
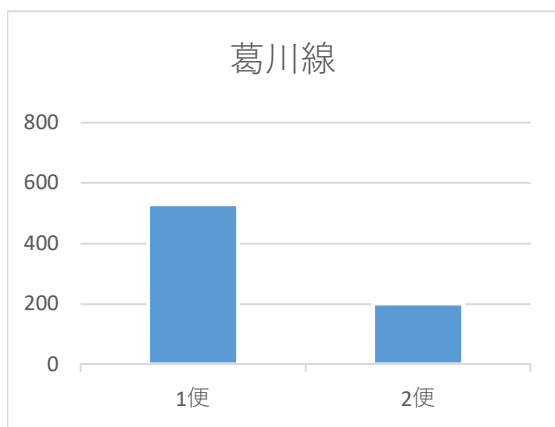
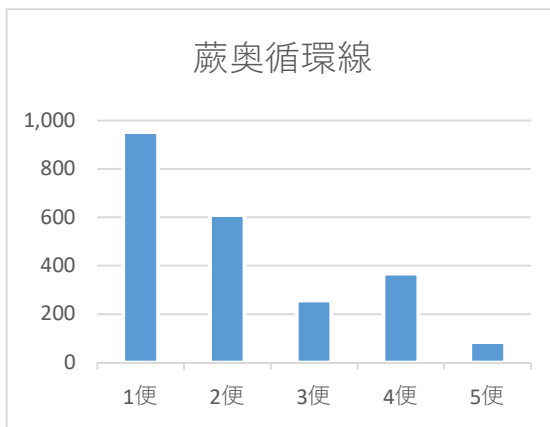
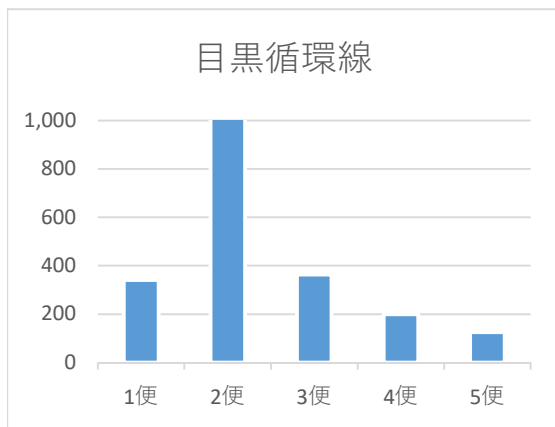
(人)

路線	曜日	月	火	水	木	金	土	合計
	目黒循環線		360	316	470	290	431	282
蕨奥循環線		325	420	416	440	480	188	2,269
葛川線		69	137	132	152	180	62	732
上家地線		167	111	139	150	151	114	832
小計		921	984	1,157	1,032	1,242	646	5,982
デマンド交通		450	517	562	578	602	198	2,907
合計		1,371	1,501	1,719	1,610	1,844	844	8,889

6 令和7年度便別利用者数

(人)

路線	便					合計
	1便	2便	3便	4便	5便	
目黒循環線	341	1,119	364	200	125	2,149
蕨奥循環線	952	609	256	368	84	2,269
葛川線	530	202				732
上家地線	482	243	107			832
合計	2,305	2,173	727	568	209	5,982



7 令和7年度時間帯別利用者数

(人)

時間帯	10時台	11時台	12時台	13時台	14時台	15時台	16時台	17時台	18時台	合計
デマンド交通	289	373	56	450	843	573	123	198	2	2907

