

松野町 Matsuno Town Reservoir Hazard Map ため池ハザードマップ

こいだにかみいけ 古井谷上池



こいだにかみいけ
古井谷上池



松野町 農林振興課
〒798-2192 愛媛県北宇和郡松野町大字松丸343番地
TEL.0895-42-1114(代表)
URL.https://www.town.matsuno.ehime.jp/

令和4年3月作成

わが家の避難メモ

あらかじめ、どのタイミングで避難するか、どこに避難するか、家族で確認しておきましょう。
このマークの箇所にわが家の情報を書き込んで避難メモを完成させましょう。

1 わたしの家は…

■ 浸水の深さ
メートル
■ ため池決壊後の到達時間
分後

2 避難のタイミングは…

■ 警戒レベルが発表されたら
 警戒レベル 3 で避難する(高齢者など避難)
 警戒レベル 4 で避難する(危険な場所から全員避難)
■ 身の危険を感じたら
 警戒レベルの発表を待たずに自主避難する

3 早めの立退き避難先は…

■ 近くの緊急避難場所

4 逃げ遅れた場合は…

丈夫な建物の2階以上
もしくは高台へ避難

STEP 1 / ため池決壊について知ろう

想定される災害を事前に知り、一人ひとりが災害について、「わがごと」として考えることが、減災への第一歩となります。

平成28年熊本地震や、平成30年7月豪雨などの近年の災害において、ため池が相次いで決壊し、下流の地域で被害が発生しています。地震や大雨によって万が一ため池が決壊した場合に備えて、ため池による被害が予想される範囲や、避難方法を確認しましょう。

ため池決壊の起こり方と、その被害

①大地震や大雨による増水などで堤防に亀裂や漏水が発生する



②破損した堤防が、貯水に耐え切れず「決壊」する



※満水時に全ての貯水量が瞬時に流出する状況を想定しています。

もし、ため池が決壊したら・・・

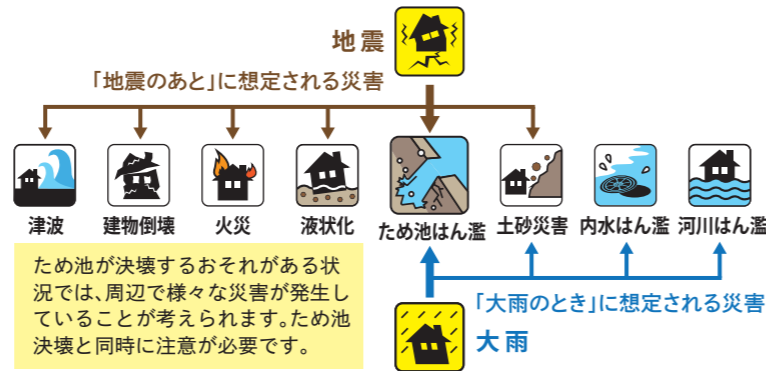
- 大量の水や土砂が濁流となって、瞬時に押し寄せます。
- 建物や車は押し流されます。
- 道路や住宅地、田畑は土砂に埋まります。

ため池決壊の原因(地震と大雨)

地震 松野町では、南海トラフ巨大地震が発生した場合に、最大で震度6強※の揺れが予測されています。また、地震列島である日本では、どこにおいても直下型地震が発生する可能性があります。
※地震津波被害想定第1次(愛媛県平成25年3月公表)

大雨 近年、短時間に激しく降る大雨(ゲリラ豪雨)が日本各地で増加しています。台風や梅雨時期に雨が降り続けると、ため池の水位が上昇し、ため池決壊のおそれがあります。

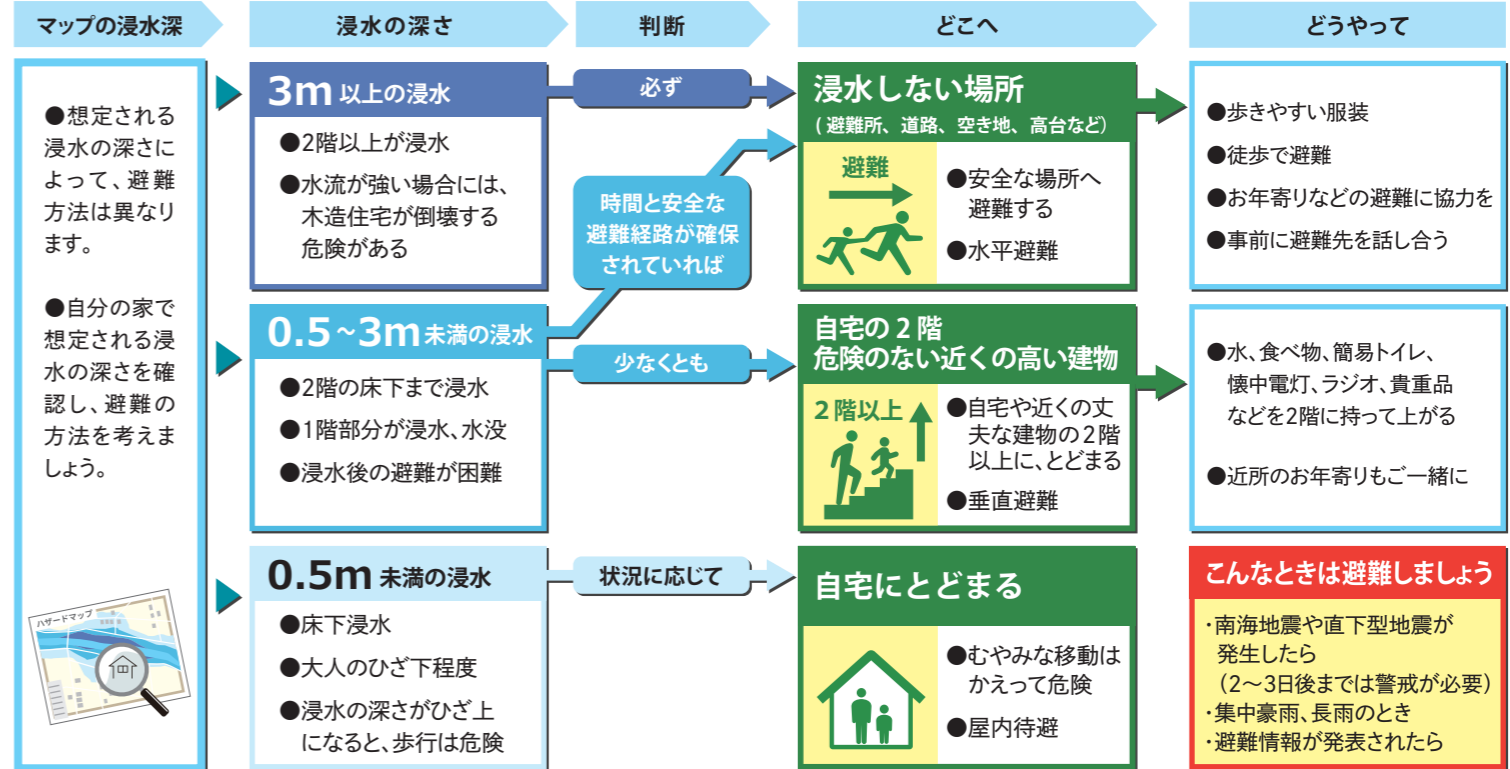
ため池決壊と同時に発生するおそれがある災害



STEP 2 / 状況に応じた避難をしよう

想定される浸水の深さによって、避難方法は異なります。いざという時に、どのように行動するか、家族や地域で話し合しましょう。

ため池決壊による浸水の深さを想定した避難の流れ



STEP 3 / 避難情報に注意しよう

避難の際に大切なことは、正しい情報を入手し、あわてず冷静に行動することです。危険を感じたら、避難指示等が出る前でも自主的に避難しましょう。

避難情報や気象情報の入手先を確認

避難情報が発令された場合には、さまざまな手段で住民のみなさんに伝達します。「警戒レベル3」や「警戒レベル4」で、地域のみなさんで声をかけあって、安全・確実に避難しましょう。

| 警戒レベル | 行動を促す情報 | 状況 | 住民がとるべき行動 |
|----------------|---------------|--------------|-----------------|
| 5 | 緊急安全確保 | 災害発生又は切迫 | 命の危険 直ちに安全確保! |
| 警戒レベル4までに必ず避難! | | | |
| 4 | 避難指示 | 災害のおそれ高い | 危険な場所から 全員避難 |
| 3 | 高齢者等避難 | 災害のおそれあり | 危険な場所から 高齢者等は避難 |
| 2 | 大雨・洪水注意報(気象庁) | 気象状況悪化 | 自らの避難行動を確認 |
| 1 | 早期注意情報(気象庁) | 今後気象状況悪化のおそれ | 災害への心構えを高める |

※各種の情報は、警戒レベル1～5の順番で発表されるとは限りません。状況が急変することもあります。
※危険を感じたら、これらの発表を待たずに自主避難をしてください。
※逃げ遅れによる被災が多くなっています。

家族・親戚・知人の連絡先

| 名前 | 連絡先(会社・学校など) | 携帯電話 | 名前 | 連絡先(会社・学校など) | 携帯電話 |
|----|--------------|------|----|--------------|------|
| | | | | | |
| | | | | | |

最新の避難情報の入手

超高密度気象観測・情報提供サービス「ポテカネット」

町内3箇所(松野東小学校、松野西小学校、旧松野南小学校)に気象観測装置を設置しており、詳細な気象情報をインターネットやスマートフォンアプリで誰でも見ることができます。



防災関係機関からの情報発信

<http://www.jma.go.jp/jma/index.html>

・気象庁ホームページ

<https://www.pref.ehime.jp/bosai/hime-shelter.html>

・愛媛県避難支援アプリ ひめシェルター

<https://twitter.com/EhimeBousai>

・愛媛県防災公式ツイッター

<https://k.river.go.jp/>

・川の水位情報

