

## 地域計画

策定年月日	令和7年3月24日
更新年月日	令和7年8月5日 (第1回)
目標年度	令和16年度
市町村名 (市町村コード)	松野町 (384844)
地域名 (地域内農業集落名)	吉野生地区 ( 上在、町組、豊盛、西組、梁瀬、葛川、鳥居、鈴井、真土、谷口、延行、奥内 下組、本村、中組、上組 )

注:「地域名」欄には、協議の場が設けられた区域を記載し、農林業センサスの農業集落名を記載してください。

## 1 地域における農業の将来の在り方

## (1) 地域計画の区域の状況

区域内の農用地等面積(農業上の利用が行われる農用地等の区域)	167.75 ha
① 農業振興地域のうち農用地区域内の農地面積	167.75 ha
② 田の面積	102.64 ha
③ 畑の面積(果樹、茶等を含む)	63.29 ha
④ 区域内において、規模縮小などの意向のある農地面積の合計	40.25 ha
⑤ 区域内において、今後農業を担う者が引き受ける意向のある農地面積の合計	64.06 ha
(参考)区域内における〇才以上の農業者の農地面積の合計	ha
うち後継者不在の農業者の農地面積の合計	ha
(備考)	

注1:①については、農業振興地域担当部局と調整の上、記載してください。

2:②及び③については、農業委員会の農地台帳の面積(現況地目)に基づき記載してください。

3:④については、規模縮小又は離農の意向のある農地面積を記載してください。

4:⑤については、区域内に特定することができない場合には、引き受ける意向のあるすべての農地面積を記載の上、備考欄にその旨記載してください。

5:(参考)の区域内における〇才以上の農業者の農地面積等については、できる限り記載するように努めてください。

6:「区域内の農用地等面積」に遊休農地が含まれている場合には、備考欄にその面積を記載してください。

## (2) 地域農業の現状及び課題

・吉野集落では、町外法人が中間管理事業を活用して集積している農地があるが、1枚の圃場面積が小さいため、機械の大型化が難しく作業効率が上がらない。今後新たな集積するには基盤整備が望まれる。

・蕨生集落では、奥内地区が重要文化的景観選定地域となっており、水稻農業を維持しながら、棚田などの景観を守っているが、圃場面積が小さく、形状も不定形なことから管理に苦労している。

・奥野川集落では、高齢化、後継者不足が深刻で、機械化や労力が必要な水稻への取組が困難になっている。

## (3) 地域における農業の将来の在り方(作物の生産や栽培方法については、必須記載事項)

・水稻を中心に特産作物である果樹や野菜の作付もされている。また、一部で高収益作物としてキウイ花粉の栽培が行われている。

・重要文化的景観選定地域である蕨生集落の奥内は、文化的景観の存続活動と連動させながら、先進事例の研究や棚田米の販売を通じて、地域の魅力を発信するとともに水稻農業を継続する。

・農地については圃場整備された農地を中心に、認定農業者等の中心的な担い手に集積していくが、地域内でまとまった農地が遊休農地化する場合などは、地域内外の法人等への集積を検討する。

2 農業の将来の在り方に向けた農用地の効率的かつ総合的な利用に関する目標

(1) 農用地の効率的かつ総合的な利用に関する方針			
・地区内では各農家が自分の農地を守ることを続けていくが、その中でも基盤整備した農地や農地開発した優良な農地を優先して耕作し管理を行う。			
(2) 担い手(効率的かつ安定的な経営を営む者)に対する農用地の集積に関する目標			
現状の集積率	22.8	%	将来の目標とする集積率
			22.8 %
(3) 農用地の集団化(集約化)に関する目標			
・地域の農地利用の状況を把握し、農地所有者、耕作者の協議を進め、有力な担い手に集約していく。			

3 農業者及び区域内の関係者が2の目標を達成するためとるべき必要な措置

(1) 農用地の集積、集団化の取組
・地域の農地利用は中心的な経営体である認定農業者が中心となって担うほか、入り作を希望する認定農業者や認定新規就農者の受け入れを促進することにより対応していく。 ・特定の地域で、広範囲に担い手が不足する事態になれば、区域内外の法人による集団化を検討する。
(2) 農地中間管理機構の活用方法
・積極的に活用する。
(3) 基盤整備事業への取組
・吉野集落において、農業の生産効率の向上や農地集積・集約化を図るため、農地中間管理事業を活用した農地の大区画化・汎用化等の基盤整備への取組を検討する。 ・町の農業農村整備事業や中山間地域等直接支払交付金、多面的機能支払交付金等も活用し、農業施設の維持管理、長寿命化に取り組む。
(4) 多様な経営体の確保・育成の取組
・既存の担い手に農地を集積・集約化しながら、農地を守り、地域内の新たな担い手を確保・育成していく。
(5) 農業協同組合等の農業支援サービス事業者等への農作業委託の取組
・自身の農地はそれぞれが耕作及び維持管理を担うが、それが難しい場合には、農作業受託事業連絡協議会、(株)松野町農林公社のアグリレスキュー事業等を活用する。

以下任意記載事項(地域の実情に応じて、必要な事項を選択し、取組内容を記載してください)

<input type="checkbox"/> ①鳥獣被害防止対策	<input type="checkbox"/> ②有機・減農薬・減肥料	<input type="checkbox"/> ③スマート農業	<input type="checkbox"/> ④畑地化・輸出等	<input type="checkbox"/> ⑤果樹等
<input type="checkbox"/> ⑥燃料・資源作物等	<input type="checkbox"/> ⑦保全・管理等	<input type="checkbox"/> ⑧農業用施設	<input type="checkbox"/> ⑨耕畜連携等	<input type="checkbox"/> ⑩その他

【選択した上記の取組内容】

①⑦地区内の大部分の集落で、中山間地域等直接支払制度を活用し農地維持等に取り組んでいるが、さらなる附帯施設の整備や有害鳥獣対策に活用することで担い手を支援する。  
⑤果樹農業の産地維持及び振興のため、国、県等の事業を積極的に活用していく。  
⑩奥内の棚田で生産される「奥内棚田米」など農産物のブランド化を推進する。

4 地域内の農業を担う者一覧(目標地図に位置付ける者)

属性	農業を担う者 (氏名・名称)	現状			10年後 (目標年度:令和 年度)				
		経営作目等	経営面積	作業受託面積	経営作目等	経営面積	作業受託面積	目標地図上の表示	備考
	別紙のとおり		ha	ha		ha	ha		
			ha	ha		ha	ha		
			ha	ha		ha	ha		
			ha	ha		ha	ha		
			ha	ha		ha	ha		
			ha	ha		ha	ha		
			ha	ha		ha	ha		
			ha	ha		ha	ha		
			ha	ha		ha	ha		
			ha	ha		ha	ha		
			ha	ha		ha	ha		
			ha	ha		ha	ha		
			ha	ha		ha	ha		
			ha	ha		ha	ha		
			ha	ha		ha	ha		
			ha	ha		ha	ha		
計	経営体		ha	ha		ha	ha		

- 注1:「属性」欄には、認定農業は「認農」、認定新規就農者は「認就」、法人化を行うことが確実であると市町村が判断する集落営農は「集」、基本構想水準到達者は「到達」、農業協同組合は「農協」、農業支援サービス事業者(農協を除く)は「サ」、上記に該当しない農用地等を継続的に利用する者は「利用者」の属性を記載してください。
- 2:「経営面積」「作業受託面積」欄には、地域計画の対象地域内における農業を担う者の経営面積、作業受託面積を記載してください。
- 3:農業を担う者に位置付ける場合は、できる限りその者から同意を得ていること。
- 4:作業受託面積には、基幹3作業の実面積を記載してください。なお特定農作業受託面積は、作業受託面積に含めず、経営面積に含めてください。
- 5:備考欄には、農業を担う者として位置付けられた者に不測の事態に備えて、代わりに利用する者を記載するよう努めてください。

5 農業支援サービス事業者一覧(任意記載事項)

番号	事業体名 (氏名・名称)	作業内容	対象品目
1	(株)松野町農林公社	水稲作業全般、果樹等の防除・剪定・収穫、有害鳥獣対策など	水稲、桃、梅、茶など
2	農作業受託事業連絡協議会	水稲作業全般	水稲

6 目標地図(別添のとおり)

7 基盤法第22条の3(地域計画に係る提案の特例)を活用する場合には、以下を記載してください。

農用地所有者等数(人)		うち計画同意者数(人・%)	
-------------	--	---------------	--

- 注1:「農用地所有者等」欄には、区域内の農用地等の所有者、賃借人等の使用収益権者の数を記載してください。
- 注2:「うち計画同意者数」欄には、同意者数を記載してください。
- 注3:提案する地区の対象となる範囲を目標地図に明記してください。

(留意事項)

農業を担う者を位置付ける際、これらの者の氏名が含まれた地域計画について、法令に基づく手続として、本人の同意なく、関係者の意見聴取や、地域計画の案の縦覧、地域計画の公告を行うことができますが、個人情報保有に当たっては、利用目的をできる限り特定し、本人から直接書面に記録された個人情報を取得するときは、あらかじめ、本人に対し、その利用目的を明示してください。

また、市町村の公報への掲載等とは別に、インターネットの利用により関係者以外の不特定多数に対して情報を提供する場合は、氏名を削除するなど配慮してください。

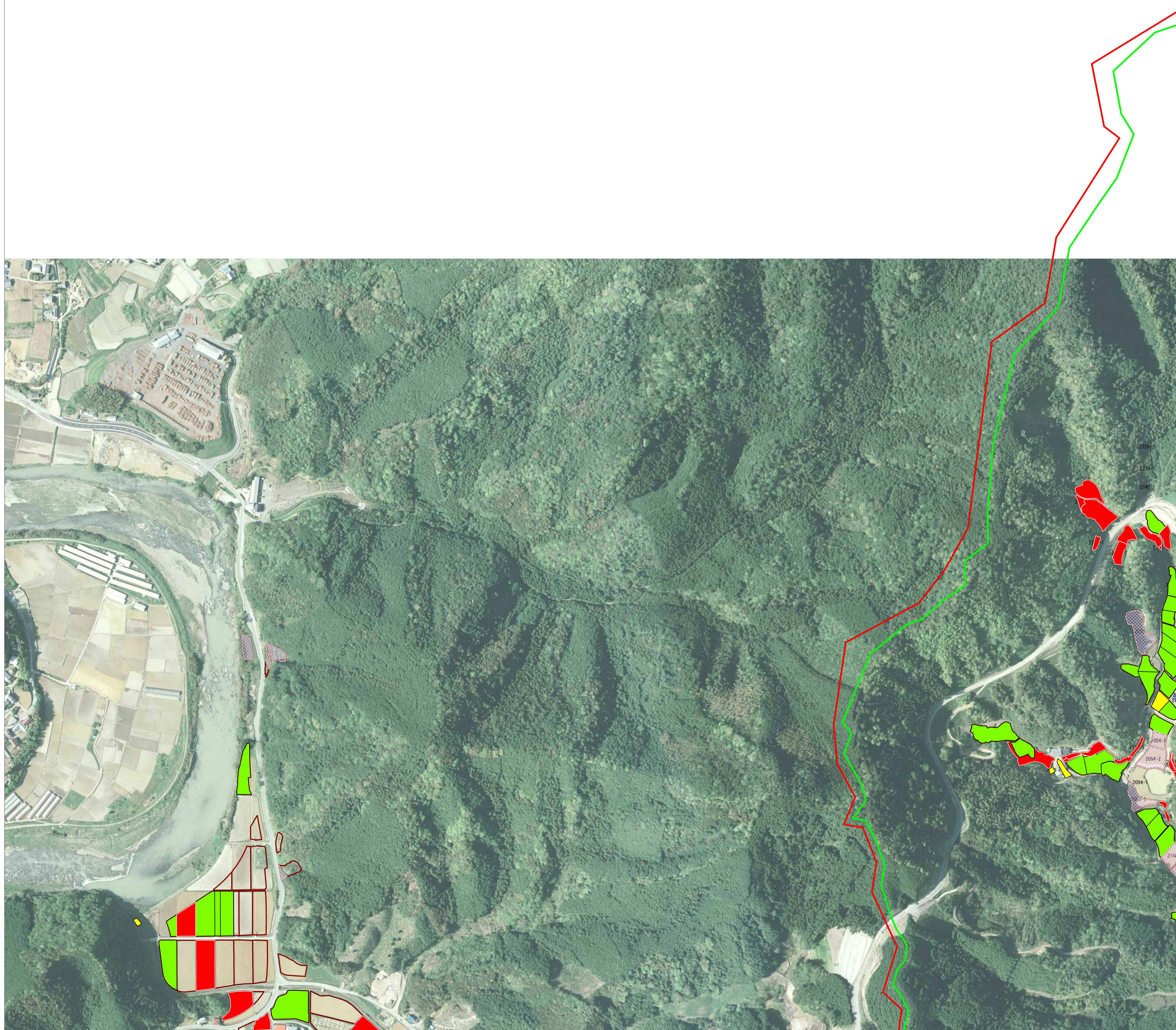
必要に応じて区域内の農用地の一覧を参考として添付してください。

4 地域内の農業を担う者一覧(目標地図に位置付ける者)

属性	農業を担う者 (氏名・名称)	現状			10年後 (目標年度:令和16年度)					
		経営作目等	経営面積	作業受託面積	経営作目等	経営面積	作業受託面積	目標地図上の表示	備考	
1	認定	1	果樹	0.20 ha	ha	果樹	0.20 ha	ha		
2	認定	2	水稲、果樹	4.47 ha	1.7 ha	水稲、果樹	4.47 ha	1.7 ha		
3	認定	3	水稲	0.48 ha	3 ha	水稲	0.48 ha	3 ha		
4	認定	4	水稲、果樹	9.68 ha	ha	水稲、果樹	9.68 ha	ha		
5	認定	5	水稲、野菜	4.07 ha	ha	水稲、野菜	4.07 ha	ha		
6	認定	6	野菜	9.99 ha	ha	野菜	9.99 ha	ha		
7	認定	7	水稲、野菜	1.98 ha	0.3 ha	水稲、野菜	1.98 ha	0.3 ha		
8	認定	8	水稲	2.55 ha	ha	水稲	2.55 ha	ha		
9	認定	9	水稲、野菜	1.74 ha	ha	水稲、野菜	1.74 ha	ha		
10	認定	10	野菜	0.30 ha	ha	野菜	0.30 ha	ha		
11	認定	11	花木、野菜	0.35 ha	ha	花木、野菜	0.35 ha	ha		
12	認定	12	果樹	1.87 ha	ha	果樹	1.87 ha	ha		
13	認定新規	13	果樹	0.46 ha	ha	果樹	0.46 ha	ha		
14	農業法人	14	果樹	0.13 ha	ha	果樹	0.13 ha	ha		
15	利用者	15	野菜	0.02 ha	ha	野菜	0.02 ha	ha		
16	利用者	16	水稲、野菜	2.30 ha	ha	水稲、野菜	2.30 ha	ha		
17	利用者	17	水稲	0.67 ha	ha	水稲	0.67 ha	ha		
18	利用者	18	野菜	0.42 ha	ha	野菜	0.42 ha	ha		
19	利用者	19	水稲、果樹	2.36 ha	ha	水稲、果樹	2.36 ha	ha		
20	利用者	20	水稲	0.49 ha	ha	水稲	0.49 ha	ha		
21	利用者	21	水稲	0.63 ha	ha	水稲	0.63 ha	ha		
22	利用者	22	野菜	0.50 ha	ha	野菜	0.50 ha	ha		
23	利用者	23	水稲	0.39 ha	ha	水稲	0.39 ha	ha		
24	利用者	24	水稲	0.75 ha	ha	水稲	0.75 ha	ha		
25	利用者	25	茶	0.59 ha	ha	茶	0.59 ha	ha		
26	利用者	26	果樹	1.08 ha	ha	果樹	1.08 ha	ha		
27	利用者	27	水稲、茶	1.49 ha	ha	水稲、茶	1.49 ha	ha		
28	利用者	28	水稲	5.32 ha	ha	水稲	5.32 ha	ha		
29	利用者	29	水稲	1.60 ha	ha	水稲	1.60 ha	ha		
30	利用者	30	水稲	0.50 ha	ha	水稲	0.50 ha	ha		
31	利用者	31	果樹	0.36 ha	ha	果樹	0.36 ha	ha		
32	利用者	32	水稲、野菜	0.96 ha	ha	水稲、野菜	0.96 ha	ha		
33	利用者	33	水稲、果樹	0.54 ha	ha	水稲、果樹	0.54 ha	ha		
34	利用者	34	水稲	1.02 ha	ha	水稲	1.02 ha	ha		
35	利用者	35	果樹	0.70 ha	ha	果樹	0.70 ha	ha		
36	利用者	36	果樹	0.60 ha	ha	果樹	0.60 ha	ha		
37	利用者	37	水稲、果樹	0.13 ha	ha	水稲、果樹	0.13 ha	ha		
38	利用者	38	野菜	0.50 ha	ha	野菜	0.50 ha	ha		
39	利用者	39	野菜	0.46 ha	ha	野菜	0.46 ha	ha		
40	利用者	40	水稲	0.44 ha	ha	水稲	0.44 ha	ha		
41	利用者	41	水稲	1.00 ha	ha	水稲	1.00 ha	ha		
		合計		64.06 ha	5 ha		64.06 ha	5 ha		

目標地図  
吉野生地区プラン(1)

3	4
7	8



凡例

自身で耕作	緑
農業を担う者が耕作	黄
第三者に貸し付け	白
耕作しない・貸付し	赤
地域計画区域	茶
今後検討	白

縮尺：1/2500

目標地図  
吉野生地区プラン(2)

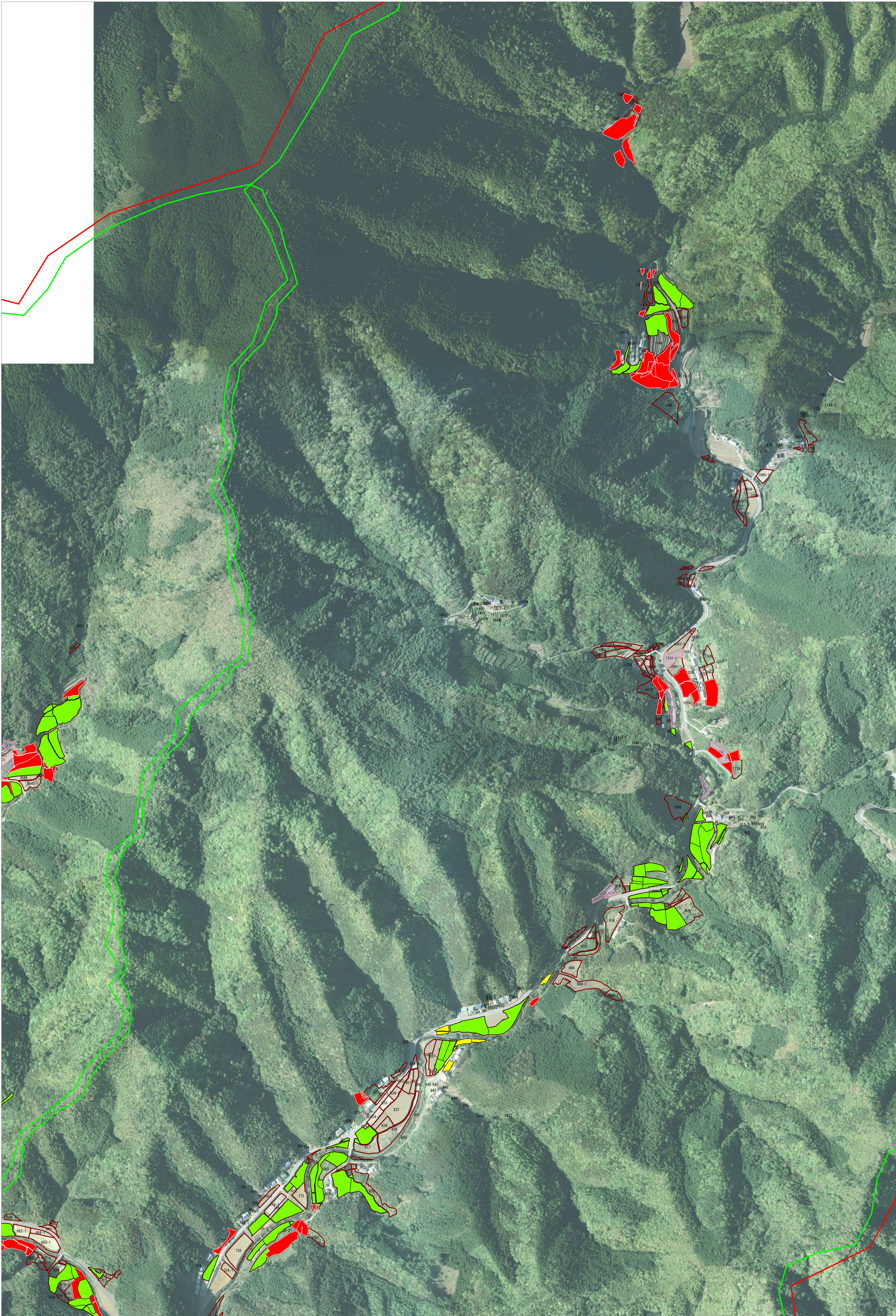
		1
3	4	5
7	8	9



縮尺 : 1/2500

凡例	
自身で耕作	緑
農業を担う者が耕	黄
第三者に貸し付け	薄緑
耕作しない・貸付し	赤
地域計画区域	白
今後検討	白

目標地図  
吉野生地区プラン(3)

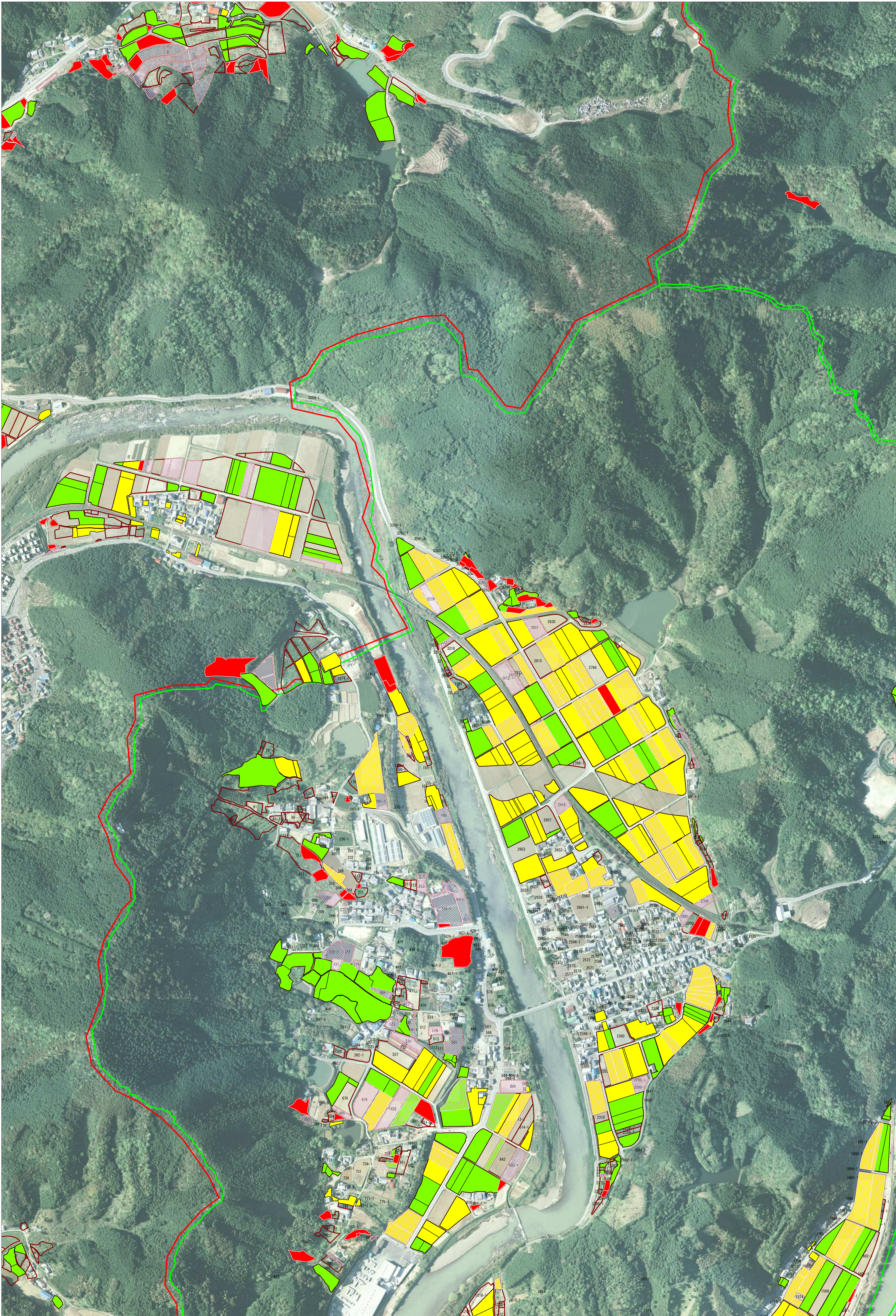


	1	2
4	5	6
8	9	10

凡例	
自身で耕作	緑
農業を担う者が耕作	黄
第三者に貸し付け	薄緑
耕作しない・貸付し	赤
地域計画区域	赤線
今後検討	赤点線

縮尺 : 1/2500

目標地図  
吉野生地区プラン(4)

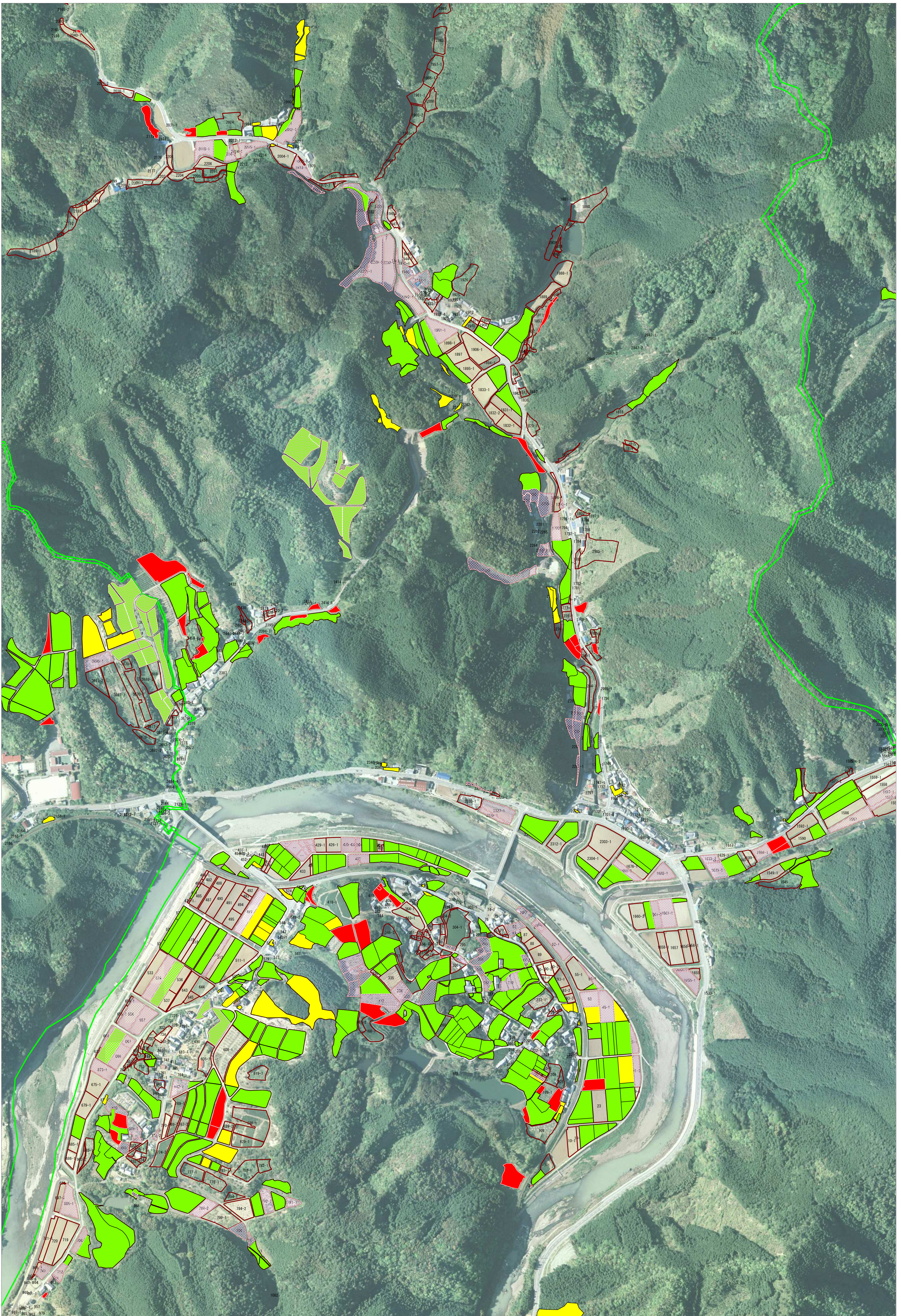


3	4
7	8
11	12

凡例	
自身で耕作	緑色
農業を担う者が耕作	黄色
第三者に貸し付け	茶色
耕作しない・貸付し	赤色
地域計画区域	赤線
今後検討	緑線

縮尺 : 1/2500

目標地図  
吉野生地区プラン(5)

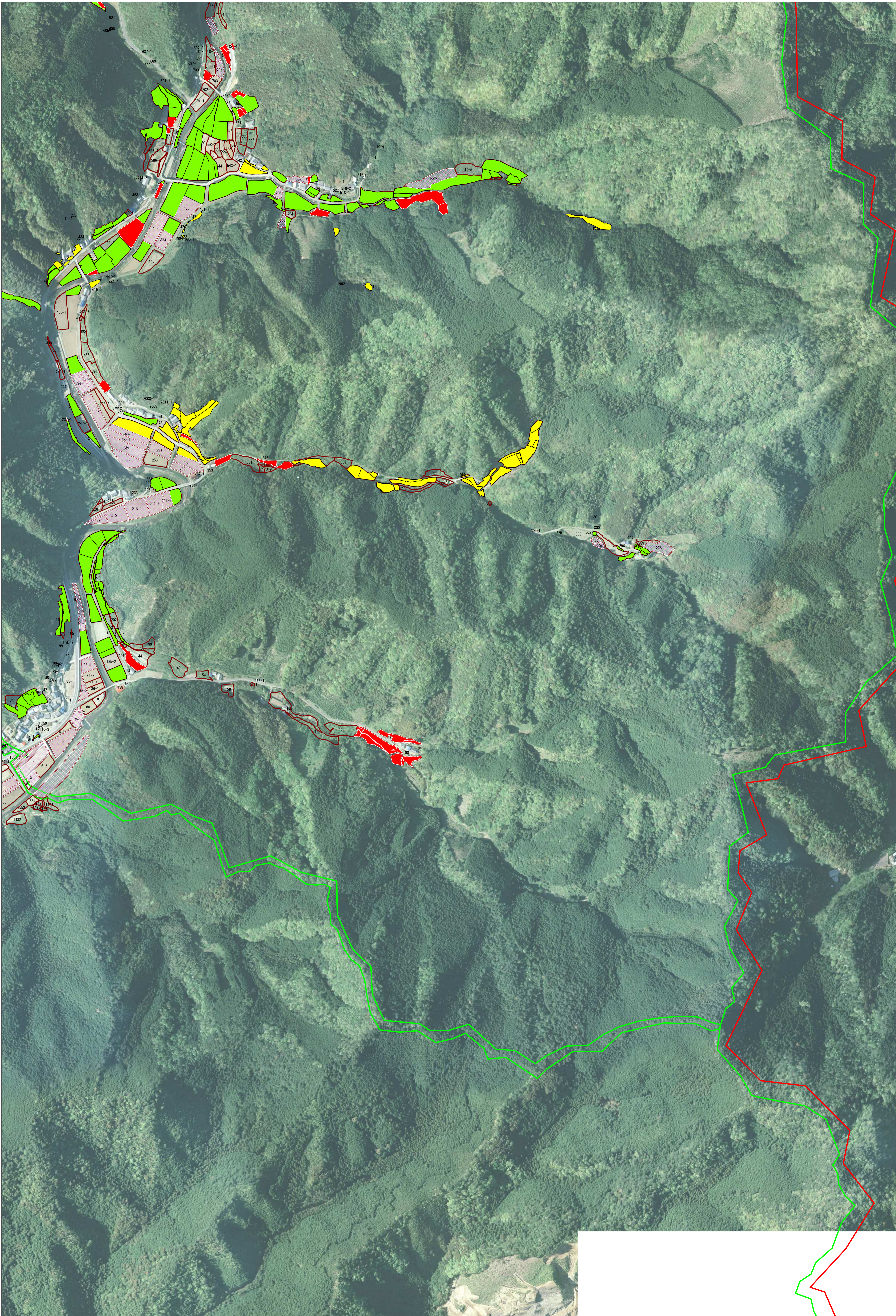


3	4	5
7	8	9
11	12	13

凡例	
自身で耕作	緑色
農業を担う者が耕	黄色
第三者に貸し付け	赤色
耕作しない・貸付し	赤色
地域計画区域	ピンク色
今後検討	点線

縮尺 : 1/2500

目標地図  
吉野生地区プラン(6)



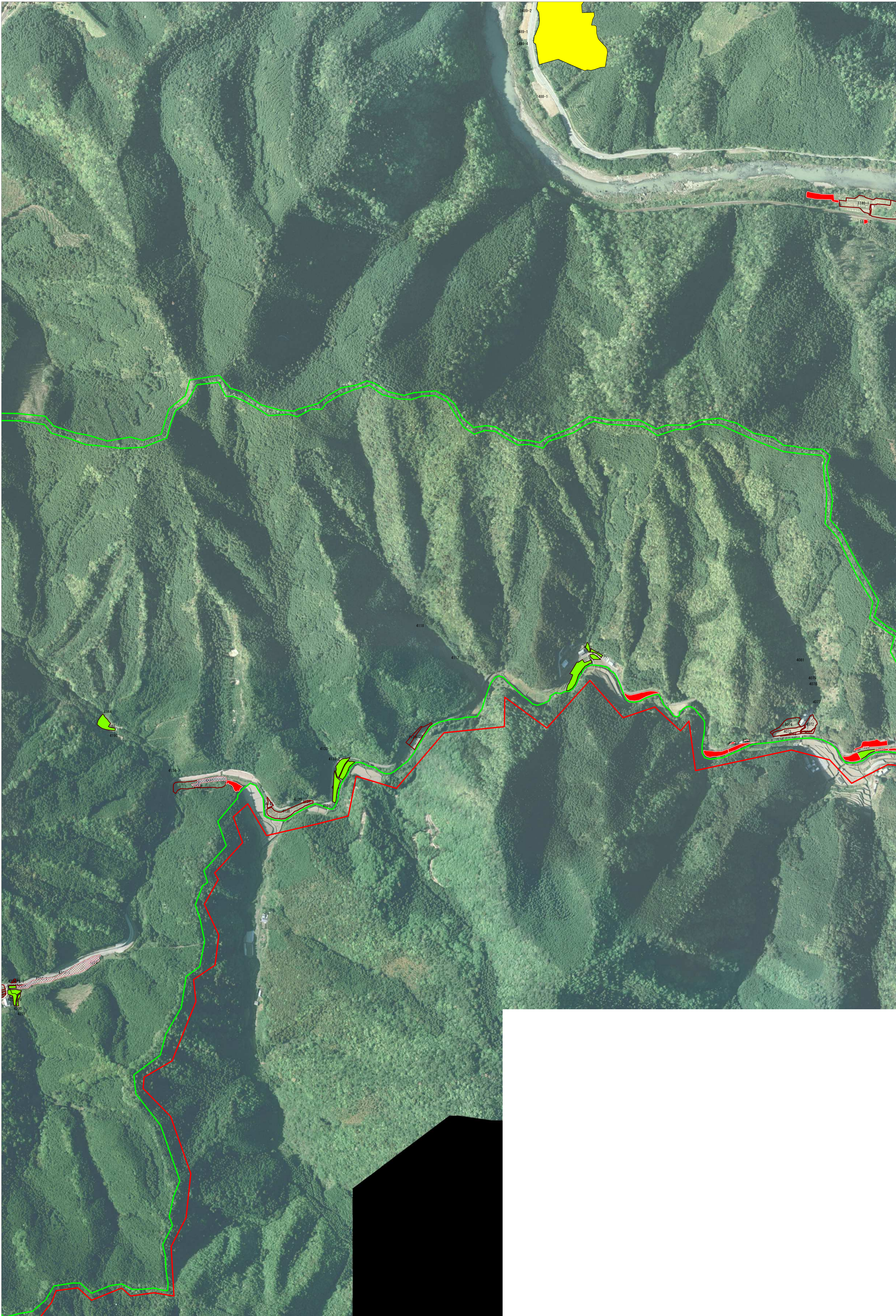
4	5	6
8	9	10
12	13	14

凡例	
自身で耕作	■
農業を担う者が耕作	■
第三者に貸し付け	■
耕作しない・貸付し	■
地域計画区域	■
今後検討	■

縮尺 : 1/2500



目標地図  
吉野生地区プラン(8)

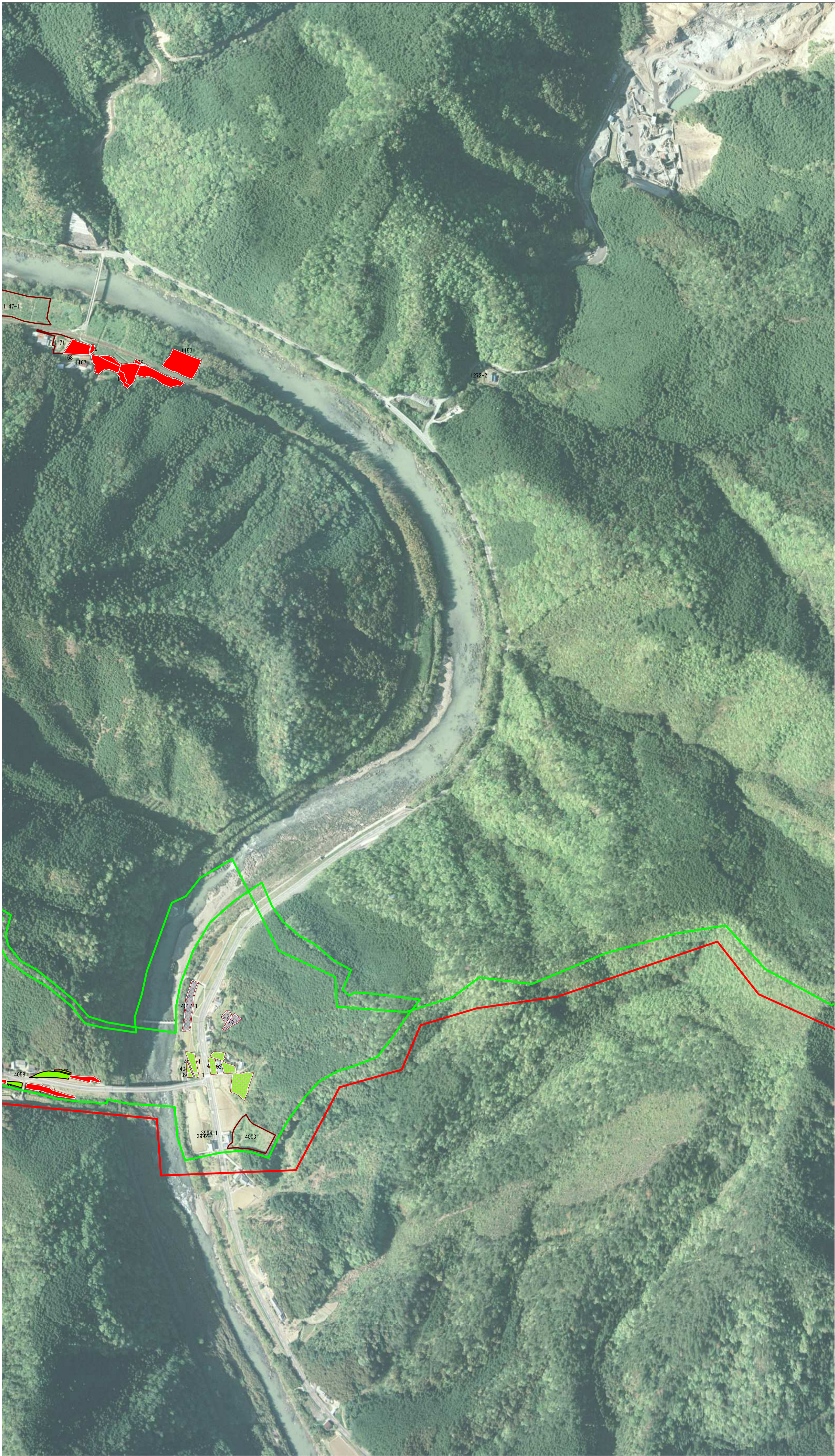


7	8	9
11	12	13
15	16	

凡例	
自身で耕作	■
農業を担う者が耕作	■
第三者に貸し付け	■
耕作しない・貸付し	■
地域計画区域	■
今後検討	■

縮尺 : 1/2500

目標地図  
吉野生地区プラン(9)



8	9	10
12	13	14
16		

凡例	
自身で耕作	■
農業を担う者が耕作	■
第三者に貸し付け	■
耕作しない・貸付し	■
地域計画区域	■
今後検討	■

縮尺：1/2500