

地域計画

策定年月日	令和7年3月24日
更新年月日	令和7年8月5日 (第1回)
目標年度	令和16年度
市町村名 (市町村コード)	松野町 (384844)
地域名 (地域内農業集落名)	松丸地区 (祝井、向井、礁崎、町、古井谷、野尻、本村、五郎丸、石ヶ内、寺組、池の端、檜本宮川、山の下、前三区、前五区、川の内、古市場、地吉、久米地、富民、小屋の川上家地一区、上家地二区三区)

注:「地域名」欄には、協議の場が設けられた区域を記載し、農林業センサスの農業集落名を記載してください。

1 地域における農業の将来の在り方

(1) 地域計画の区域の状況

区域内の農用地等面積(農業上の利用が行われる農用地等の区域)	267.57 ha
① 農業振興地域のうち農用地区域内の農地面積	266.56 ha
② 田の面積	167.75 ha
③ 畑の面積(果樹、茶等を含む)	97.39 ha
④ 区域内において、規模縮小などの意向のある農地面積の合計	61.54 ha
⑤ 区域内において、今後農業を担う者が引き受ける意向のある農地面積の合計	116.63 ha
(参考) 区域内における〇才以上の農業者の農地面積の合計	ha
うち後継者不在の農業者の農地面積の合計	ha
(備考)	

注1:①については、農業振興地域担当部局と調整の上、記載してください。

2:②及び③については、農業委員会の農地台帳の面積(現況地目)に基づき記載してください。

3:④については、規模縮小又は離農の意向のある農地面積を記載してください。

4:⑤については、区域内に特定することができない場合には、引き受ける意向のあるすべての農地面積を記載の上、備考欄にその旨記載してください。

5:(参考)の区域内における〇才以上の農業者の農地面積等については、できる限り記載するように努めてください。

6:「区域内の農用地等面積」に遊休農地が含まれている場合には、備考欄にその面積を記載してください。

(2) 地域農業の現状及び課題

- ・地区全体で担い手が不足しており、一部集落では個々の力で農地を守ることに限界が来ている。豊岡後集落では、小規模な兼業農家が多く、所有農地を耕作するにとどまっている。また、上家地集落は農業の担い手だけではなく住民が減っていることに対する危機感が強まっている。
- ・地区全体で水路など附帯施設の管理が困難になりつつあり、担い手の負担となっている。
- ・延野々集落など一団の農地がある集落もあるが、新規参入を見込むには区画の小さな圃場が多く、大型の機械化が進まないところもあり、基盤整備が望まれる。
- ・延野々集落、豊岡前集落、富岡集落など地区内には、まだ5~10年後も活躍できる農業者が一定数いる集落もあり、特に若い担い手がいる集落は若手農家の育成が必要である。
- ・先祖伝来の農地、財産としての農地を大切に思い何とか耕作している農業者も多いが、基盤整備した優良な農地とそれ以外の農地を同じように耕作していくことは一律にはできない状況となっている。
- ・担い手のなかには、繁忙期の労働力の確保が難しく、規模拡大に踏み出せない現状もある。

(3) 地域における農業の将来の在り方(作物の生産や栽培方法については、必須記載事項)

・水稻を中心に栽培されているが、特産作物である果樹(梅・栗・柚子・桃)や野菜の作付もされている。特に、町の特産品である桃については町内産の多くをこの地区で栽培している。今後も、果樹の振興に力を入れていく。
 ・一部で高収益作物としてキウイ花粉の栽培も行われており、農家所得の向上が見込まれる作物として期待できる。
 ・農地については圃場整備された農地を中心に、認定農業者等の中心的な担い手に集積していくが、地域内でまとまった農地が遊休農地化する場合などは、地域内外の法人等への集積を検討する。

2 農業の将来の在り方に向けた農用地の効率的かつ総合的な利用に関する目標

(1) 農用地の効率的かつ総合的な利用に関する方針			
・各農家が現在所有している農地を耕作することを続けていくが、その中でも基盤整備した農地や農地開発した優良な農地を優先して耕作し管理を行う。			
(2) 担い手(効率的かつ安定的な経営を営む者)に対する農用地の集積に関する目標			
現状の集積率	16.1	%	将来の目標とする集積率
			16.1 %
(3) 農用地の集団化(集約化)に関する目標			
・地域の農地利用の状況を把握し、農地所有者、耕作者の協議を進め、有力な担い手に集約していく。			

3 農業者及び区域内の関係者が2の目標を達成するためとるべき必要な措置

(1) 農用地の集積、集団化の取組
・地域の農地利用は中心的な経営体である認定農業者が中心となって担うほか、入り作を希望する認定農業者や認定新規就農者の受け入れを促進することにより対応していく。
(2) 農地中間管理機構の活用方法
・積極的に活用していく。
(3) 基盤整備事業への取組
・豊岡前集落において、農業を継続するため、農業用水を確保し安定供給を図るべく、中央水路の改修事業に取り組む。 ・町の農業農村整備事業や中山間地域等直接支払交付金、多面的機能支払交付金等も活用し、農業施設の維持管理、長寿命化に取り組む。
(4) 多様な経営体の確保・育成の取組
・町内各担い手組織と連携し、農福連携の取組も視野に入れながら地域内の労働力確保について取組を検討する。 ・鬼北地域農業支援センターや、(株)松野町農林公社らと連携し、期間アルバイトや援農ボランティア受け入れの取組みを行っている。
(5) 農業協同組合等の農業支援サービス事業者等への農作業委託の取組
・自身の農地はそれぞれが耕作及び維持管理を担うが、それが難しい場合には、農作業受託事業連絡協議会、(株)松野町農林公社のアグリレスキュー事業等を活用する。

以下任意記載事項(地域の実情に応じて、必要な事項を選択し、取組内容を記載してください)

<input type="radio"/> ①鳥獣被害防止対策	<input type="radio"/> ②有機・減農薬・減肥料	<input type="radio"/> ③スマート農業	<input type="radio"/> ④畑地化・輸出等	<input type="radio"/> ⑤果樹等
<input type="radio"/> ⑥燃料・資源作物等	<input type="radio"/> ⑦保全・管理等	<input type="radio"/> ⑧農業用施設	<input type="radio"/> ⑨耕畜連携等	<input type="radio"/> ⑩その他

【選択した上記の取組内容】

①⑦地区内の大部分の集落で、中山間地域等直接支払制度を活用し農地維持等に取り組んでいるが、さらなる附帯施設の整備や有害鳥獣対策に活用することで担い手を支援する。
 ⑤果樹農業の産地維持及び振興のため、国、県等の事業を積極的に活用していく。
 ⑧豊岡前地区では、安定的に農業用水を確保するため、中央水路の改修工事に取り組む。
 ⑨上家地集落では、農地の新たな活用策として、農業法人により、農地開発団地の再生を図る。

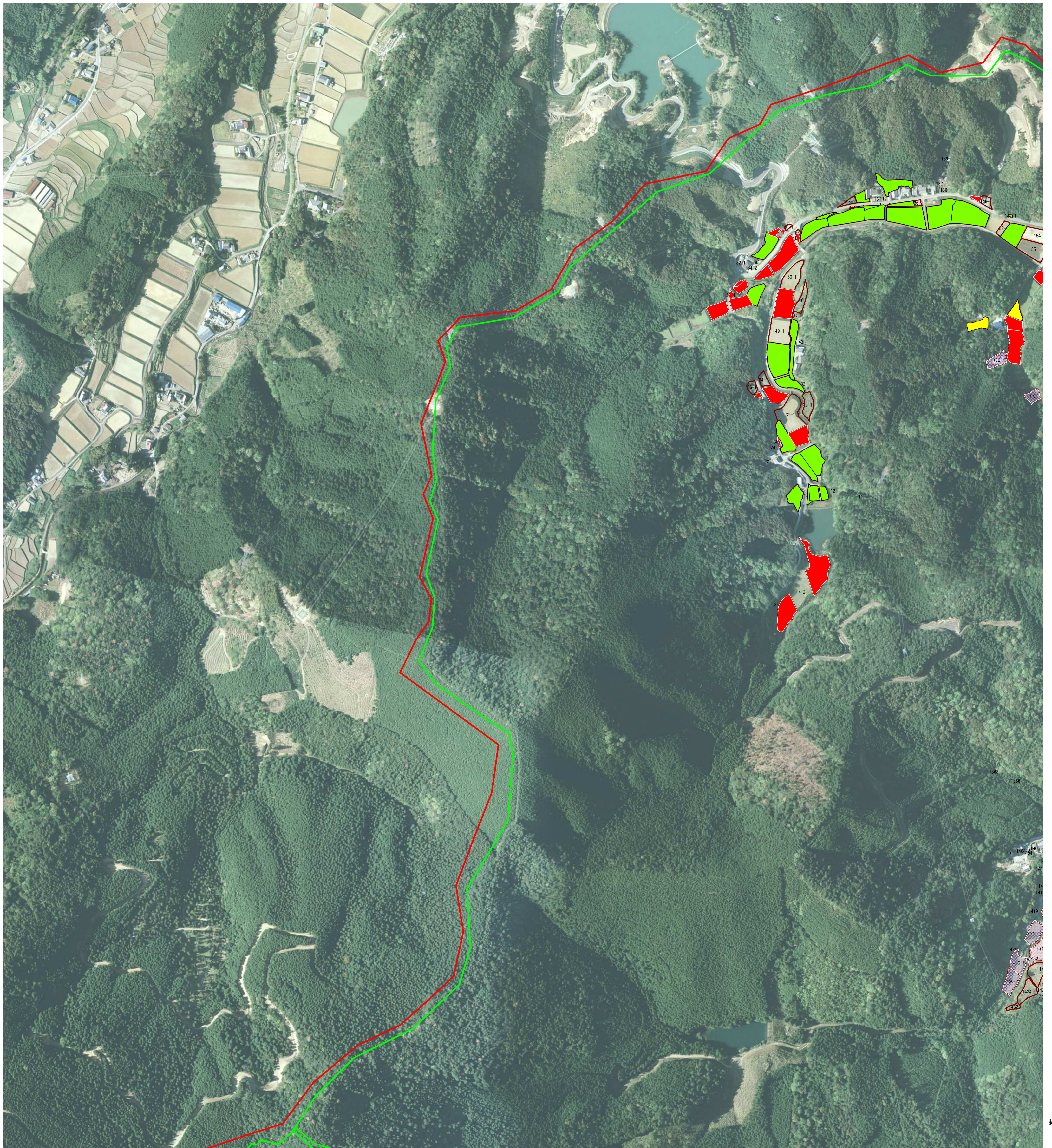
4 地域内の農業を担う者一覧(目標地図に位置付ける者)

属性	農業を担う者 (氏名・名称)	現状			10年後 (目標年度:令和 16 年度)				
		経営作目等	経営面積	作業受託面積	経営作目等	経営面積	作業受託面積	目標地図上の表示	備考
1	認定 1	水稲、野菜	1.87 ha	ha	水稲、野菜	1.87 ha	ha		
2	認定 2	水稲、果樹	0.46 ha	0.3 ha	水稲、果樹	0.46 ha	0.3 ha		
3	認定 3	水稲、野菜	1.80 ha	ha	水稲、野菜	1.80 ha	ha		
4	認定 4	果樹	2.67 ha	ha	果樹	2.67 ha	ha		
5	認定 5	水稲	2.38 ha	ha	水稲	2.38 ha	ha		
6	認定 6	水稲、果樹	3.32 ha	5.75 ha	水稲、果樹	3.32 ha	5.75 ha		
7	認定 7	水稲、果樹	2.89 ha	ha	水稲、果樹	2.89 ha	ha		
8	認定 8	果樹	0.96 ha	ha	果樹	0.96 ha	ha		
9	認定 9	水稲、野菜	1.14 ha	ha	水稲、野菜	1.14 ha	ha		
10	認定 10	水稲	8.20 ha	ha	水稲	8.20 ha	ha		
11	認定 11	水稲、野菜	2.56 ha	ha	水稲、野菜	2.56 ha	ha		
12	認定 12	野菜	1.00 ha	1 ha	野菜	1.00 ha	1 ha		
13	認定 13	野菜	0.14 ha	ha	野菜	0.14 ha	ha		
14	認定 14	果樹	4.35 ha	ha	果樹	4.35 ha	ha		
15	認定 15	果樹	1.41 ha	ha	果樹	1.41 ha	ha		
16	認定 16	果樹	1.24 ha	ha	果樹	1.24 ha	ha		
17	認定 17	水稲、野菜	0.73 ha	ha	水稲、野菜	0.73 ha	ha		
18	認定 18	野菜	0.17 ha	ha	野菜	0.17 ha	ha		
19	認定 19	畜産	0.42 ha	ha	畜産	0.42 ha	ha		
20	認定 20	果樹	1.31 ha	ha	果樹	1.31 ha	ha		
21	認定 21	野菜	0.20 ha	ha	野菜	0.20 ha	ha		
22	認定 22	水稲	0.30 ha	ha	水稲	0.30 ha	ha		
23	認定新規 23	果樹	0.29 ha	ha	果樹	0.29 ha	ha		
24	農業法人 24	果樹	3.29 ha	ha	果樹	3.29 ha	ha		
25	利用者 25	野菜	0.13 ha	ha	野菜	0.13 ha	ha		
26	利用者 26	水稲	0.65 ha	ha	水稲	0.65 ha	ha		
27	利用者 27	水稲、果樹	1.29 ha	ha	水稲、果樹	1.29 ha	ha		
28	利用者 28	水稲	0.86 ha	ha	水稲	0.86 ha	ha		
29	利用者 29	水稲	1.55 ha	ha	水稲	1.55 ha	ha		
30	利用者 30	果樹	0.65 ha	ha	果樹	0.65 ha	ha		
31	利用者 31	野菜	0.22 ha	ha	野菜	0.22 ha	ha		
32	利用者 32	野菜	0.83 ha	ha	野菜	0.83 ha	ha		
33	利用者 33	野菜	0.10 ha	ha	野菜	0.10 ha	ha		
34	利用者 34	水稲	0.39 ha	ha	水稲	0.39 ha	ha		
35	利用者 35	水稲、野菜	2.30 ha	ha	水稲、野菜	2.30 ha	ha		
36	利用者 36	水稲	4.95 ha	ha	水稲	4.95 ha	ha		
37	利用者 37	野菜	0.39 ha	ha	野菜	0.39 ha	ha		
38	利用者 38	水稲	0.67 ha	ha	水稲	0.67 ha	ha		
39	利用者 39	水稲	0.20 ha	ha	水稲	0.20 ha	ha		
40	利用者 40	水稲	0.42 ha	ha	水稲	0.42 ha	ha		
41	利用者 41	野菜	0.15 ha	ha	野菜	0.15 ha	ha		
42	利用者 42	果樹	1.38 ha	ha	果樹	1.38 ha	ha		
43	利用者 43	水稲	0.97 ha	ha	水稲	0.97 ha	ha		
44	利用者 44	水稲	0.73 ha	ha	水稲	0.73 ha	ha		
45	利用者 45	水稲	0.62 ha	ha	水稲	0.62 ha	ha		
46	利用者 46	水稲	3.70 ha	ha	水稲	3.70 ha	ha		
47	利用者 47	野菜	0.13 ha	ha	野菜	0.13 ha	ha		
48	利用者 48	水稲	1.65 ha	ha	水稲	1.65 ha	ha		
49	利用者 49	水稲	1.18 ha	ha	水稲	1.18 ha	ha		
50	利用者 50	水稲	1.06 ha	ha	水稲	1.06 ha	ha		
51	利用者 51	水稲	0.04 ha	ha	水稲	0.04 ha	ha		
52	利用者 52	水稲	0.89 ha	ha	水稲	0.89 ha	ha		
53	利用者 53	水稲	1.26 ha	ha	水稲	1.26 ha	ha		
54	利用者 54	果樹	1.78 ha	ha	果樹	1.78 ha	ha		
55	利用者 55	水稲	1.02 ha	ha	水稲	1.02 ha	ha		
56	利用者 56	水稲	0.47 ha	ha	水稲	0.47 ha	ha		
57	利用者 57	水稲	1.44 ha	ha	水稲	1.44 ha	ha		
58	利用者 58	果樹	0.42 ha	ha	果樹	0.42 ha	ha		
59	利用者 59	野菜	0.45 ha	ha	野菜	0.45 ha	ha		
60	利用者 60	野菜	0.28 ha	ha	野菜	0.28 ha	ha		
61	利用者 61	野菜	0.05 ha	ha	野菜	0.05 ha	ha		
62	利用者 62	水稲	2.17 ha	ha	水稲	2.17 ha	ha		
63	利用者 63	水稲	0.64 ha	ha	水稲	0.64 ha	ha		
64	利用者 64	水稲、果樹	1.19 ha	ha	水稲、果樹	1.19 ha	ha		
65	利用者 65	水稲、野菜	1.66 ha	ha	水稲、野菜	1.66 ha	ha		

66	利用者	66	水稻	0.69	ha	ha	水稻	0.69	ha	ha	
67	利用者	67	水稻	1.38	ha	ha	水稻	1.38	ha	ha	
68	利用者	68	水稻	0.14	ha	ha	水稻	0.14	ha	ha	
69	利用者	69	水稻	1.11	ha	ha	水稻	1.11	ha	ha	
70	利用者	70	水稻	0.90	ha	ha	水稻	0.90	ha	ha	
71	利用者	71	水稻	1.20	ha	ha	水稻	1.20	ha	ha	
72	利用者	72	水稻	2.89	ha	ha	水稻	2.89	ha	ha	
73	利用者	73	水稻	0.55	ha	ha	水稻	0.55	ha	ha	
74	利用者	74	水稻	0.15	ha	ha	水稻	0.15	ha	ha	
75	利用者	75	果樹	1.55	ha	ha	果樹	1.55	ha	ha	
76	利用者	76	野菜	2.27	ha	ha	野菜	2.27	ha	ha	
77	利用者	77	水稻	0.73	ha	ha	水稻	0.73	ha	ha	
78	利用者	78	果樹	1.22	ha	ha	果樹	1.22	ha	ha	
79	利用者	79	水稻	0.85	ha	ha	水稻	0.85	ha	ha	
80	利用者	80	水稻、果樹	0.93	ha	ha	水稻、果樹	0.93	ha	ha	
81	利用者	81	果樹	0.81	ha	ha	果樹	0.81	ha	ha	
82	利用者	82	果樹	1.97	ha	ha	果樹	1.97	ha	ha	
83	利用者	83	水稻	1.04	ha	ha	水稻	1.04	ha	ha	
84	利用者	84	水稻	1.60	ha	ha	水稻	1.60	ha	ha	
85	利用者	85	水稻	1.18	ha	ha	水稻	1.18	ha	ha	
86	利用者	86	水稻	1.25	ha	ha	水稻	1.25	ha	ha	
87	利用者	87	畜産	8.20	ha	ha	畜産	8.20	ha	ha	
		合計		116.63	ha	7.05	ha	116.63	ha	7.05	ha

目標地図
松丸地区プラン(1)

	1	2
5	6	7

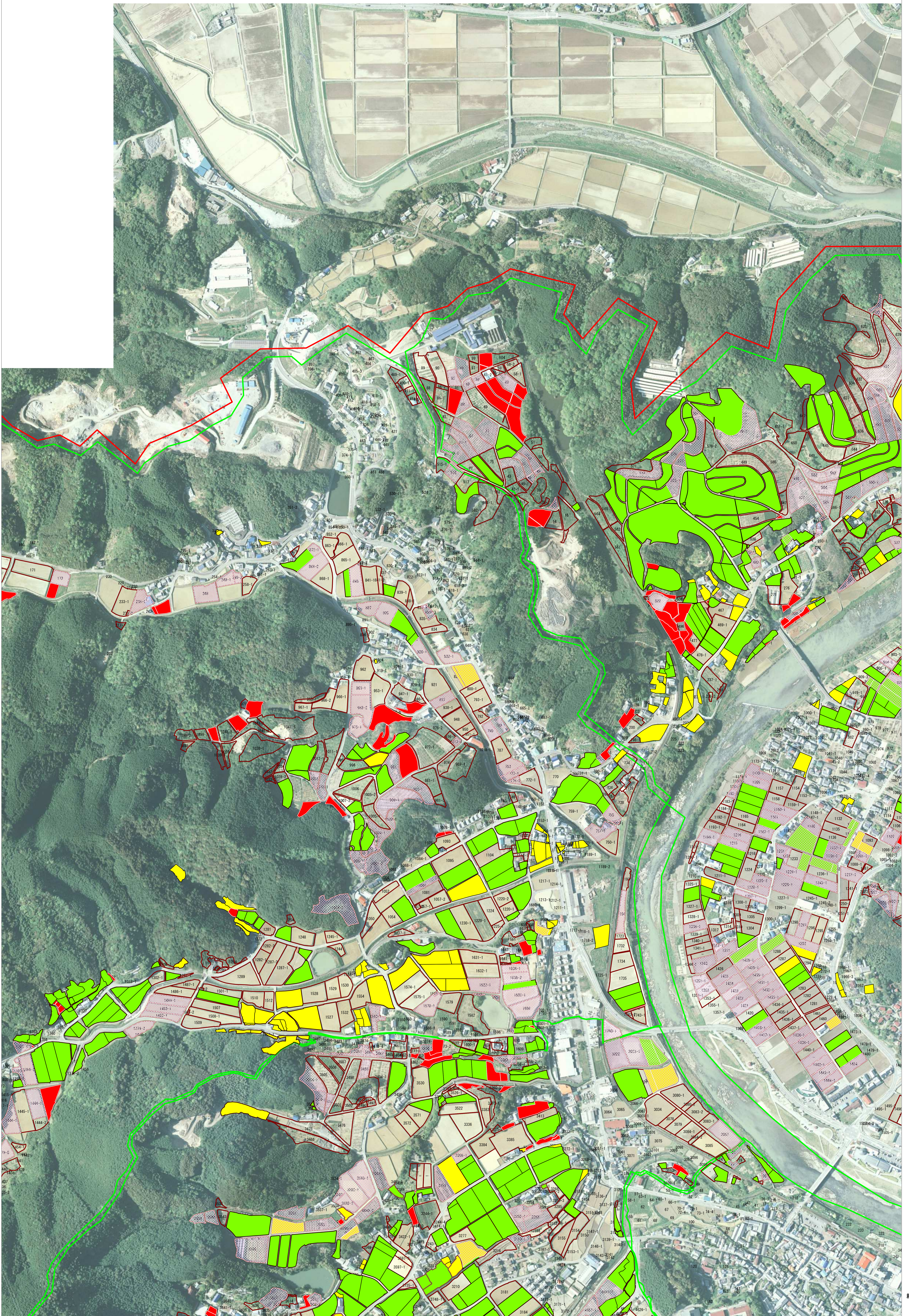


凡例	
自身で耕作	緑
農業を担う者が耕作	黄
第三者に貸し付け	白
耕作しない・貸付し	赤
地域計画区域	赤線
今後検討	黒線

縮尺：1/2500

目標地図
松丸地区プラン(2)

1	2	3
6	7	8

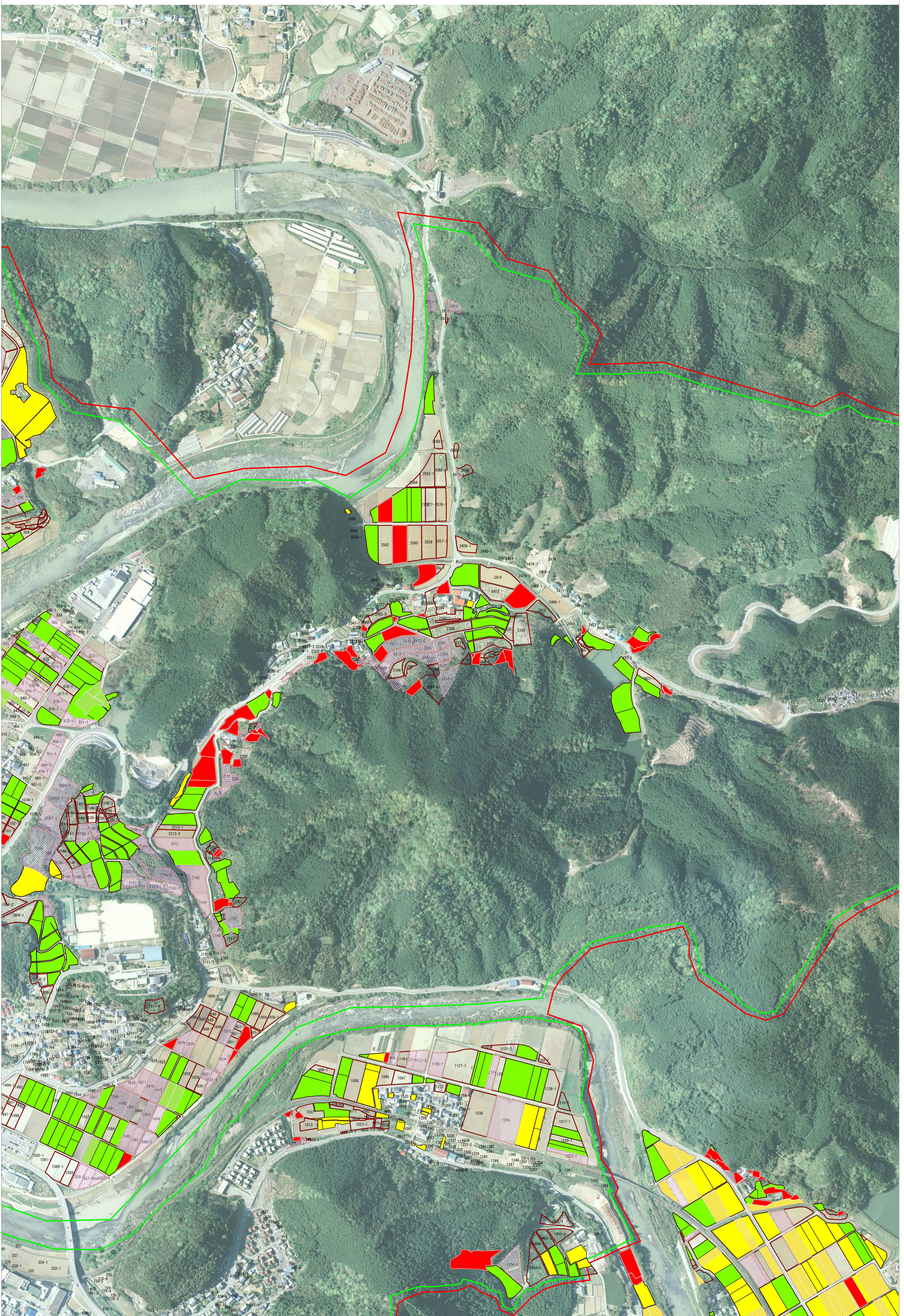


凡例

自分で耕作	緑色
農業を担う者が耕	黄色
第三者に貸し付け	ピンク色
耕作しない・貸付し	赤色
地域計画区域	赤線
今後検討	緑線

縮尺 : 1/2500

目標地図
松丸地区プラン(3)



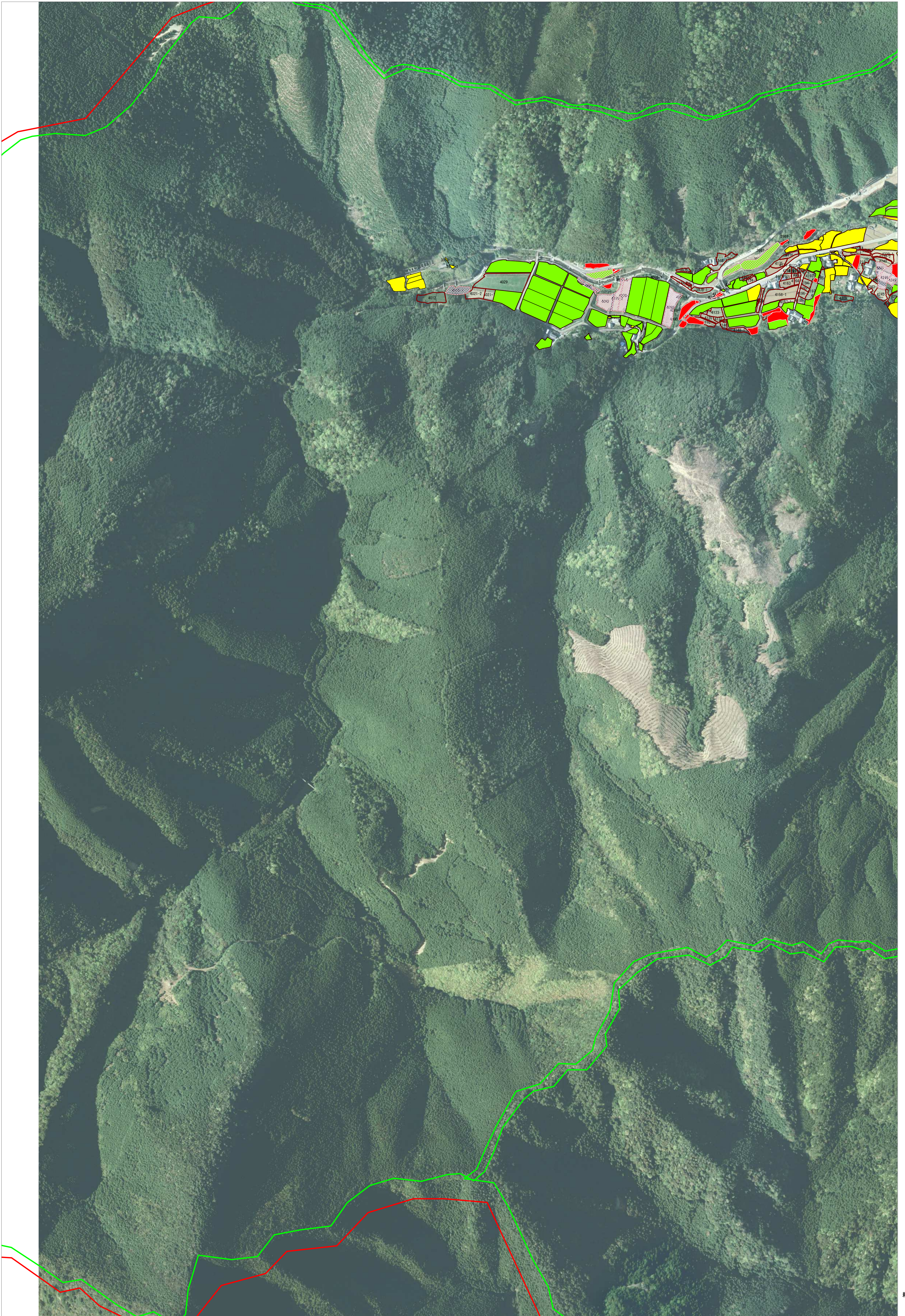
2	3	4
7	8	

凡例

自身で耕作	緑色
農業を担う者が耕作	黄色
第三者に貸し付け	赤色
耕作しない・貸付し	赤色
地域計画区域	赤線
今後検討	緑線

縮尺 : 1/2500

目標地図
松丸地区プラン(4)

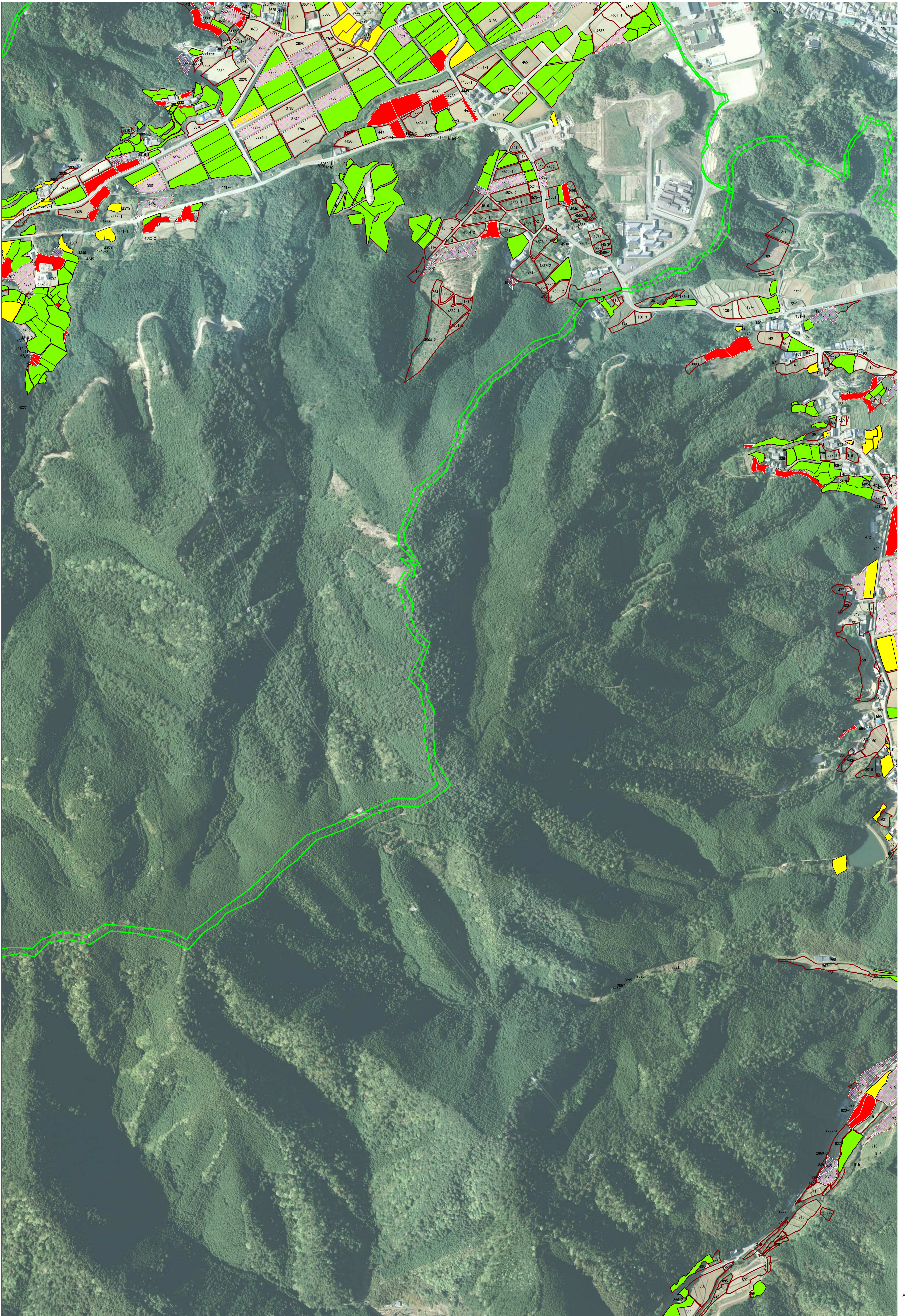


	1	2
5	6	7
	9	10

凡例	
自身で耕作	■
農業を担う者が耕作	■
第三者に貸し付け	■
耕作しない・貸付し	■
地域計画区域	■
今後検討	■

縮尺 : 1/2500

目標地図
松丸地区プラン(5)

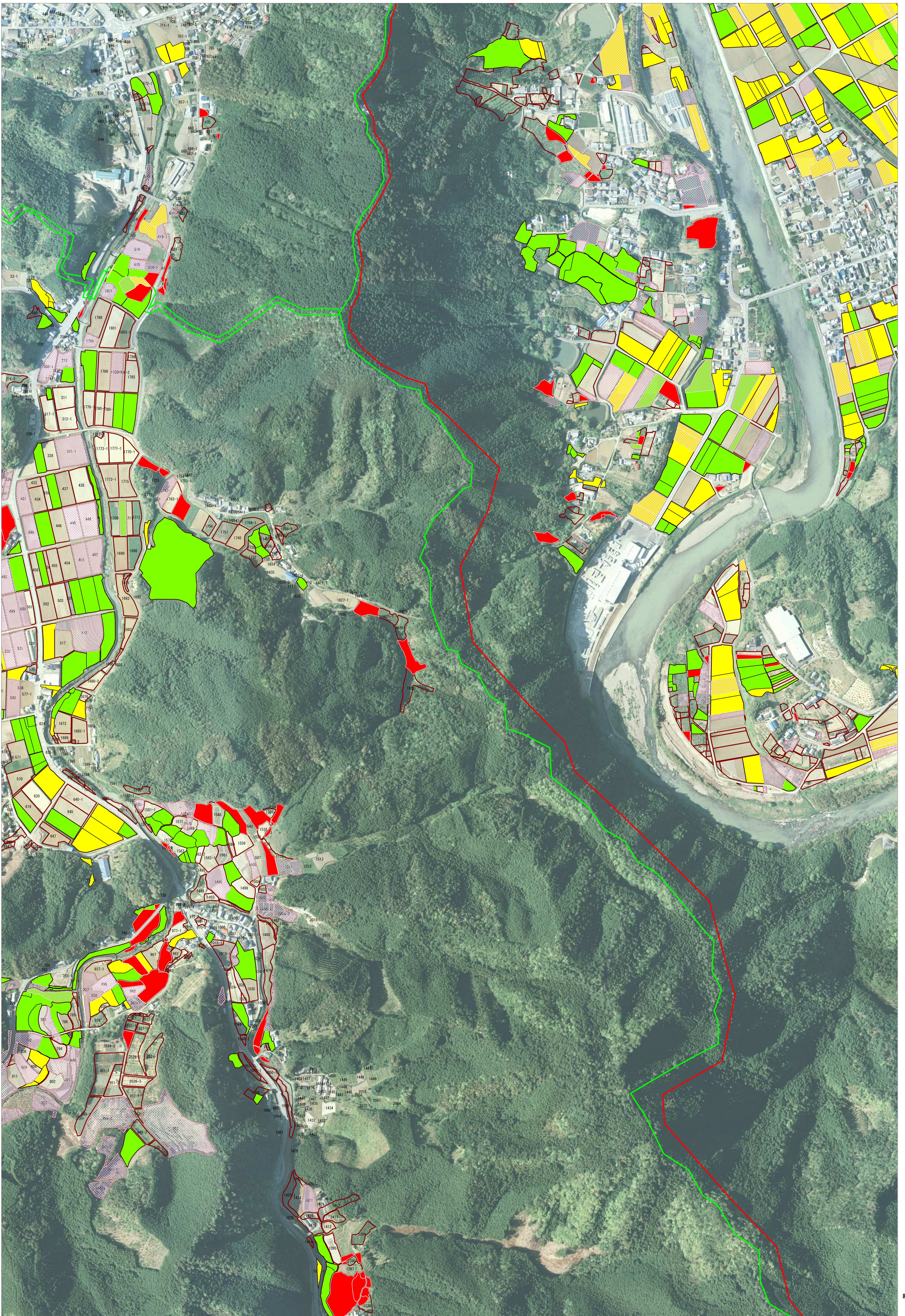


1	2	3
6	7	8
9	10	11

凡例	
自身で耕作	緑色
農業を担う者が耕作	黄色
第三者に貸し付け	薄緑色
耕作しない・貸付し	赤色
地域計画区域	赤線
今後検討	点線

縮尺 : 1/2500

目標地図
松丸地区プラン(6)

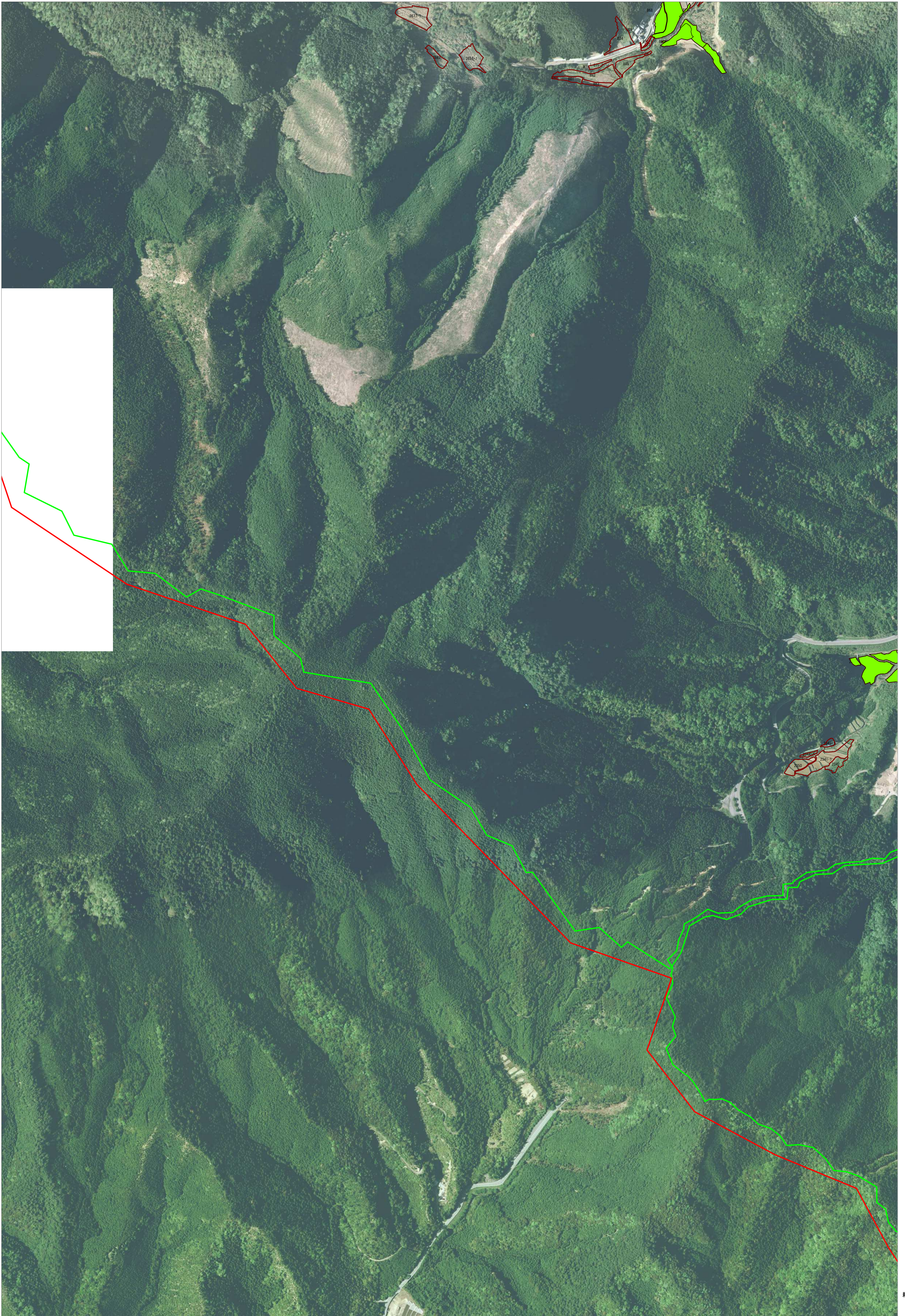


2	3	4
7	8	
10	11	12

凡例	
自分で耕作	緑
農業を担う者が耕	黄
第三者に貸し付け	白
耕作しない・貸付し	赤
地域計画区域	赤線
今後検討	点線

縮尺 : 1/2500

目標地図
松丸地区プラン(7)

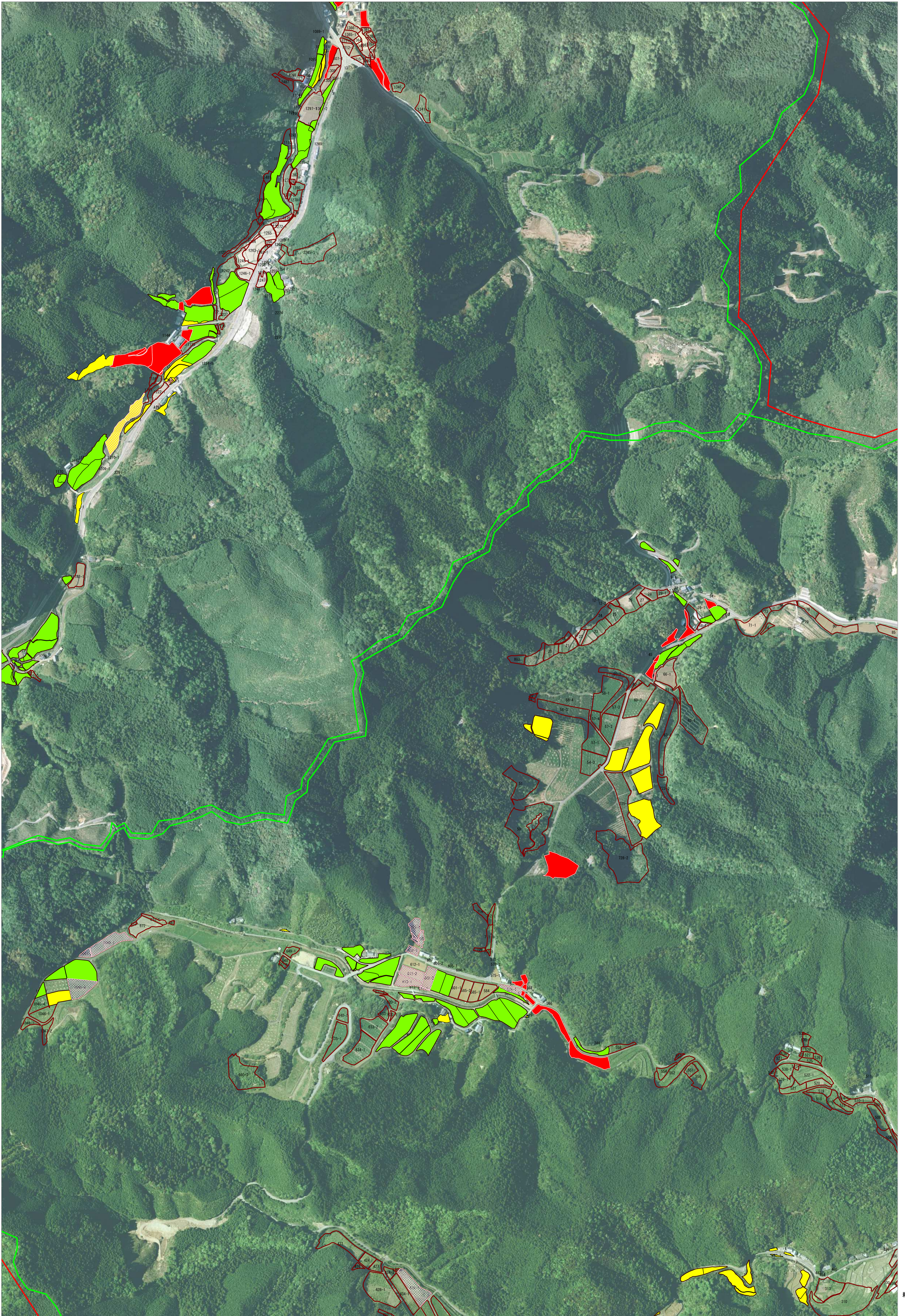


6	7	8
9	10	11
		13

凡例	
自分で耕作	■
農業を担う者が耕	■
第三者に貸し付け	■
耕作しない・貸付し	■
地域計画区域	■
今後検討	■

縮尺：1/2500

目標地図
松丸地区プラン(8)

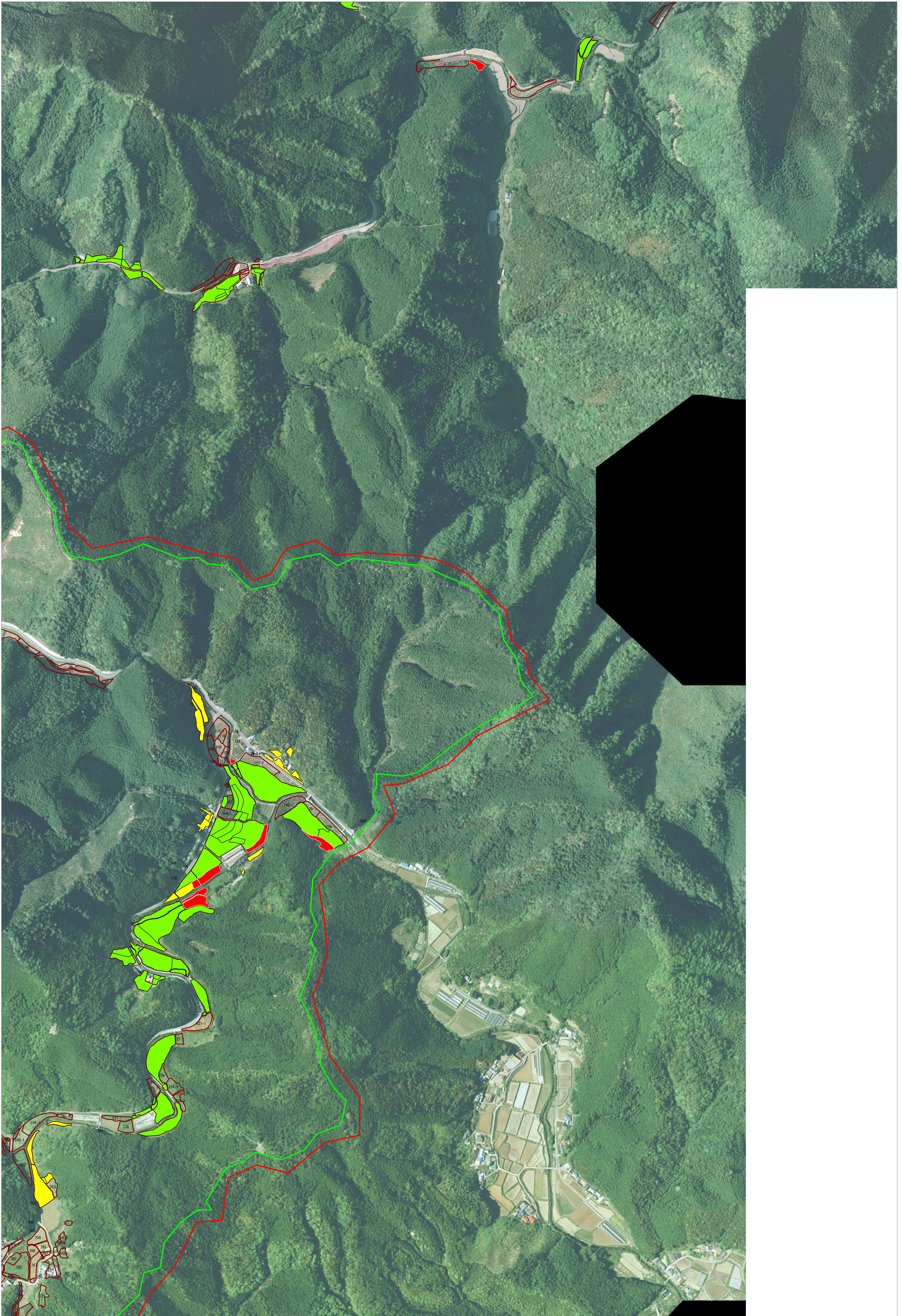


7	8	
10	11	12
	13	14

凡例	
自分で耕作	緑色
農業を担う者が耕	黄色
第三者に貸し付け	赤色
耕作しない・貸付し	赤色
地域計画区域	赤線
今後検討	赤線

縮尺 : 1/2500

目標地図
松丸地区プラン(9)

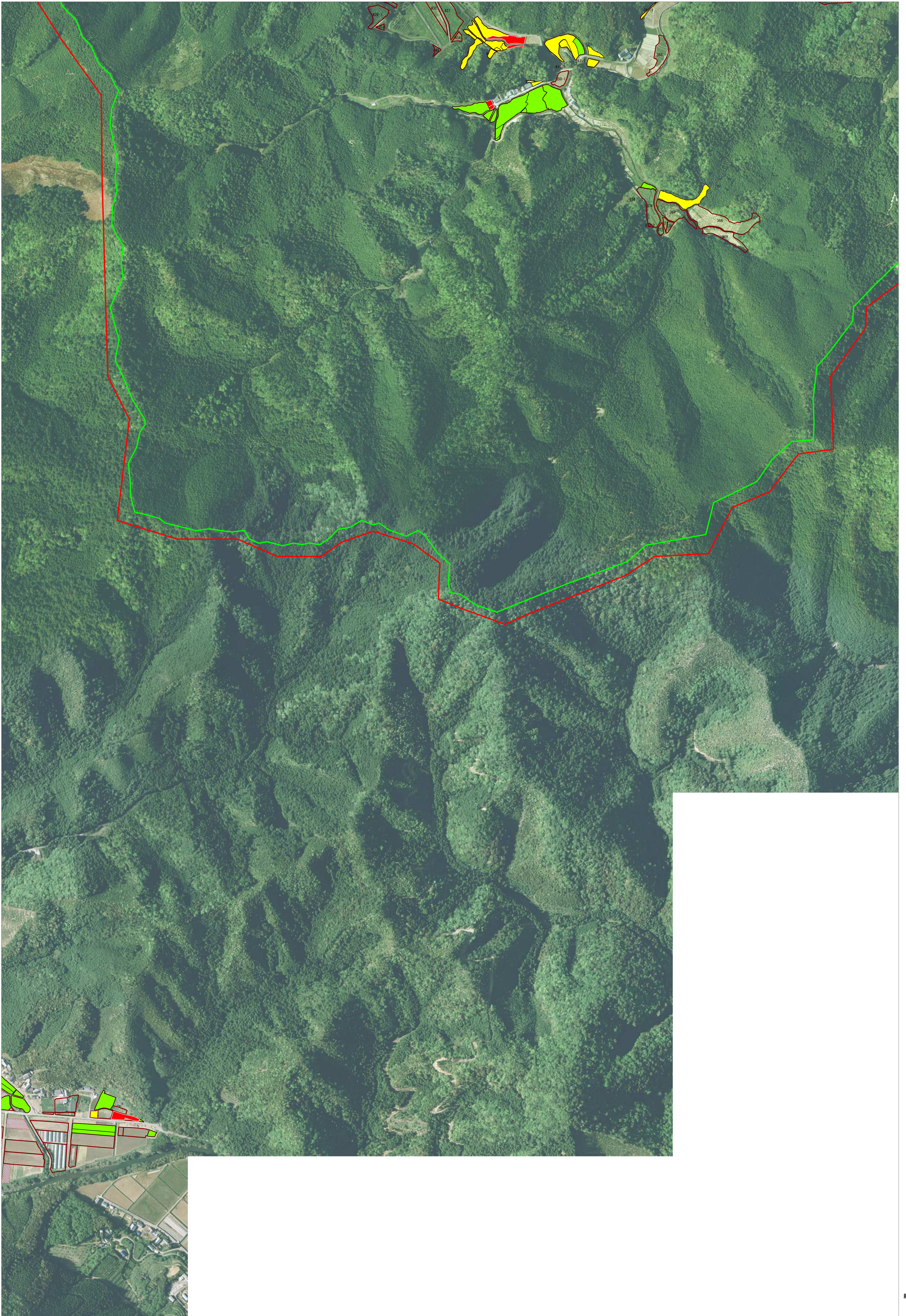


8	
11	12
13	14

凡例	
自分で耕作	緑
農業を担う者が耕	黄
第三者に貸し付け	白
耕作しない・貸付し	赤
地域計画区域	白
今後検討	白

縮尺 : 1/2500

目標地図
松丸地区プラン(10)



10	11	12
	13	14

凡例	
自身で耕作	■
農業を担う者が耕	■
第三者に貸し付け	■
耕作しない・貸付し	■
地域計画区域	■
今後検討	■

縮尺：1/2500