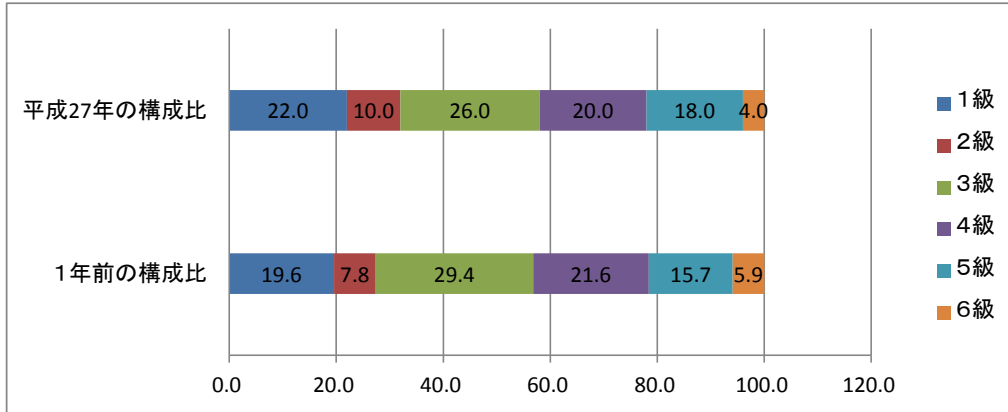


3 一般行政職の級別職員数等の状況

(1) 一般行政職の級別職員数の状況（平成27年4月1日現在）

区分	標準的な職務内容	職員数	構成比	1号給の給与月額	最高号給の給料月額
1級	主事補・主事	11人	22.0%	140,590円	246,961円
2級	主査	5人	10.0%	190,865円	304,060円
3級	主任	13人	26.0%	227,192円	350,020円
4級	班長・上級専門員	10人	20.0%	260,809円	381,129円
5級	課長・班長	9人	18.0%	287,201円	393,171円
6級	課長・主幹	2人	4.0%	318,109円	410,431円

- (注) 1 松野町の給与条例に基づく給料表の級区分による職員数です。
2 標準的な職務内容とは、それぞれの級に該当する代表的な職務です。



(2) 昇給への勤務成績の反映状況

勤務成績により成績率に差をつけることができる規定はあるが、評価者訓練が充分とはいえず、公平公正な評価ができないことにより、人事評価を実施しておらず、昇給区分に差を設けていません。

4 職員の手当の状況

(1) 期末手当・勤勉手当

松野町	愛媛県	国
1人当たり平均支給額（平成26年度） 1,302千円	1人当たり平均支給額（平成26年度） 1,572千円	—
（平成26年度支給割合） 期末手当 2.6月分 勤勉手当 1.50月分 （1.45月分）（0.70月分）	（平成26年度支給割合） 期末手当 2.6月分 勤勉手当 1.50月分 （1.45月分）（0.70月分）	（平成26年度支給割合） 期末手当 2.6月分 勤勉手当 1.50月分 （1.45月分）（0.70月分）
（加算措置の状況） 職制上の段階、職務の級等による加算措置 ・役職加算 5～15%	（加算措置の状況） 職制上の段階、職務の級等による加算措置 ・役職加算 5～20% ・管理職加算 20～25%	（加算措置の状況） 職制上の段階、職務の級等による加算措置 ・役職加算 5～20% ・管理職加算 10～25%

(注) () 内は、再任用職員に係る支給割合です。

勤勉手当への勤務成績の反映状況（一般行政職）

勤務成績により成績率に差をつけることができる規定はあるが、評価者訓練が充分とはいえず、公平公正な評価ができないことにより、一律による支給としています。

(2) 退職手当（平成27年4月1日現在）

松野町	国
（支給率） 自己都合 勤続20年 20.445月分 勤続25年 29.145月分 勤続35年 41.325月分 最高限度額 49.59月分 その他の加算措置 定年前早期退職特別措置 2～20%加算	（支給率） 自己都合 勤続20年 20.445月分 勤続25年 29.145月分 勤続35年 41.325月分 最高限度額 49.59月分 その他の加算措置 定年前早期退職特別措置 2～45%加算

(3) 地域手当 該当ありません

(4) 特殊勤務手当（平成27年4月1日現在）

支給実績（平成26年度決算）	7,200千円		
支給職員1人当たり平均支給年額（平成26年度決算）	3,600,000円		
職員全体に占める手当支給職員の割合（平成26年度）	2.4%		
手当の種類（手当数）	2種類		
手当の名称	主な支給対象職員	主な支給対象業務	左記職員に対する支給単価
技能手当	医師	放射線取扱	月額 150,000円
研究手当	医師	病理生理学の研究事務	月額 150,000円

(5) 時間外勤務手当

支給実績（平成26年度決算）	14,305千円
職員1人当たり平均支給年額（平成26年度決算）	255千円
支給実績（平成25年度決算）	7,728千円
職員1人当たり平均支給年額（平成25年度決算）	168千円

（注）職員1人当たり平均支給額を算出する際の職員数は「支給実績（26年度決算）」と同じ年度の4月1日現在の総職員数（支給対象とならない職員を除く）である。

(6) その他の手当（平成27年4月1日現在）

手当名	内容及び支給単価	国の制度との異同	国の制度と異なる内容	支給実績（平成26年度決算）	支給職員1人当たり平均支給年額（平成26年度決算）
扶養手当	<ul style="list-style-type: none"> 配偶者：13,000円 配偶者以外の扶養親族：6,500円 配偶者がいない場合扶養親族のうち1人：11,000円 扶養親族である子のうち特定期間にある子：1人につき5,000円加算 	同		6,870千円	413,125円
住居手当	<ul style="list-style-type: none"> 借家、間借居住者 家賃23,000円以下：月額から12,000円を控除した額 家賃23,000円超：月額から23,000円を控除した額の2分の1（控除した額の2分の1が16,000円を超えるときは16,000円）を11,000円に加算した額 	同		2,433千円	202,750円
通勤手当	<ul style="list-style-type: none"> 交通機関利用者で、片道2km以上 全額支給限度額：55,000円 2分の1加算限度額：20,000円 自動車等利用者 / 一般の場合 2～5km：2,000円 5～10km：4,200円 10～15km：7,100円 15～20km：10,000円 20～25km：12,900円 25～30km：15,800円 30～35km：18,700円 35～40km：21,600円 40～45km：24,400円 45～50km：26,200円 50～55km：28,000円 55～60km：29,800円 60km以上：31,600円 	同		1,093千円	29,540円
管理職手当	<ul style="list-style-type: none"> 課長：42,700円 班長：31,300円 診療所長：給料月額の14% 診療所副所長：給料月額の11% 看護師長：給料月額の9% 	異	組織が異なり比較できない	8,745千円	336,346円
管理職特別勤務手当	<ul style="list-style-type: none"> 課長：8,000円 班長：6,000円 診療所長：8,000円 施設長：8,000円 	異	組織が異なり比較できない	135千円	33,750円

5 特別職の報酬等の状況（平成27年4月1日現在）

区	分	支給額等	備考（類似団体における最高額 / 最低額）
給料	町 長	600,000円/月	(828,000円 / 435,600円)
	議 長	180,000円/月	(316,000円 / 171,100円)
報酬	副 議 長	150,000円/月	(251,000円 / 119,000円)
	議 員	137,000円/月	(230,000円 / 100,000円)
期末手当	町 議 長 副 議 長 議 員	(平成26年度支給割合) 2.95 月分	
退職手当	町 長	(算定方式) 1ヵ月につき100分の46	(1期の手当額) 13,248,000円 (支給時期) 退職の翌月

6 職員数の状況

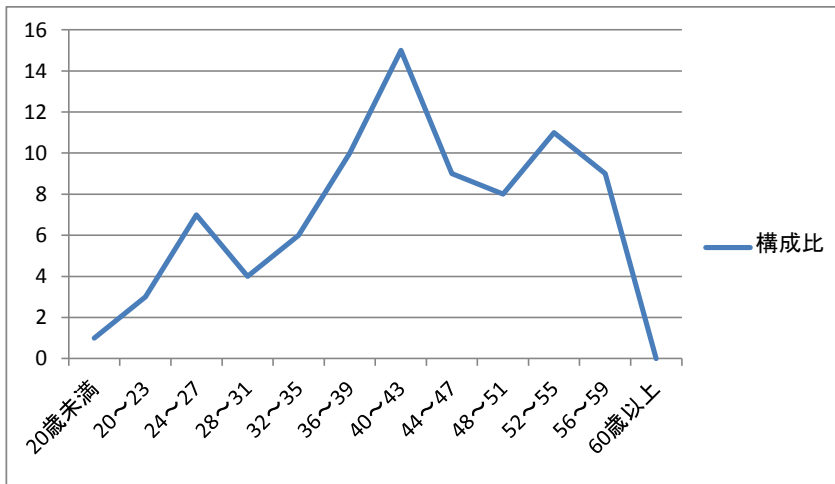
(1) 部門別職員数の状況と主な増減理由

(平成27年4月1日現在)

区 分			職 員 数		対前年増減数	主 な 増 減 理 由
			平成26年度	平成27年度		
部 門	部 門	職 員	人	人	人	
普通会計 部 門	一般行政 部 門	議 会	1	1	0	
		総 務	15	15	0	
		税 務	2	2	0	
		民 生	17	17	0	
		衛 生	8	8	0	
		農 林 水 産	7	7	0	
		商 工	2	2	0	
		土 木	3	3	0	
	小 計	55	55	0	(参考) 人口1万人当たり職員数 127.26人 ※類似団体の人口1万人当たりの職員数 172.33人	
	特別行政 部 門	教 育	9	7	△ 2	・ 欠員不補充 (退職者・臨時対応) ・ 法令等の改廃 (特別職)
小 計		9	7	△ 2		
小 計	64	62	△ 2	(参考) 人口1万人当たり職員数 144.69人 ※類似団体の人口1万人当たりの職員数 207.11人		
特別会計 部 門	病 院	12	12	0		
	水 道	1	1	0		
	そ の 他	7	7	0		
小 計	20	20	0			
合 計		84 [125]	82 [125]	△ 2		

- (注) 1 職員数は一般職に属する職員数です。
2 [] 内は、条例定数の合計です。

(2) 年齢別職員構成の状況 (平成27年4月1日現在)



区 分	20歳未満	20歳～23歳	24歳～27歳	28歳～31歳	32歳～35歳	36歳～39歳	40歳～43歳	44歳～47歳	48歳～51歳	52歳～55歳	56歳～59歳	60歳以上	計
職員数	1人	3人	6人	6人	5人	8人	17人	9人	8人	12人	6人	1人	82人

(注) 教育長を除く。

(3) 職員数の推移

部 門 別	年 度						過去5年の増減数/率	
	平成22年度	平成23年度	平成24年度	平成25年度	平成26年度	平成27年度	増減数	率
一 般 行 政	53	53	52	55	55	55	2	3.77%
教 育	9	10	10	11	9	7	△ 2	△22.20%
普 通 会 計	62	63	62	66	64	62	0	0.00%
特 別 会 計 計	19	19	19	19	20	20	1	5.26%
総 合 計	81	82	81	85	84	82	1	1.23%

(注) 各年における定員管理調査において報告した部門別職員数。