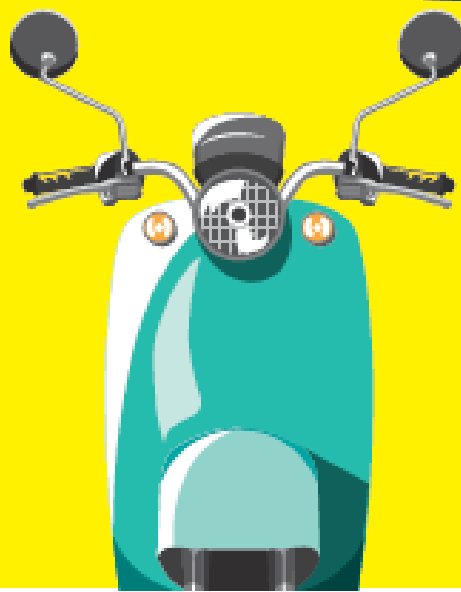


# 軽自動車税の納期限は

(種別割)

# 5月31日

水  
日まで



LIGHT MOTOR VEHICLE  
tax payment due date  
is on 31 May 2023.

LIGHT MOTOR VEHICLE  
tax information

QR Transfer



納付できる場所および方法は、納税通知書をご覧ください。  
納税通知書のeL-QR (QRコード) から簡単にお支払いができます。

詳しくは、各市区町村の税務担当課・ホームページまで。